

## 五、选型订货须知

订货前必须明确以下参数，然后才能准确无误选型

介质	介质温度 ℃	介质压力 MPa	电源电压 V	公称通径 DN	连接方式	阀体材料	阀位形式	特殊要求

## 六、质量承诺

- 1、在说明书指定的参数下使用，保用一年(交货日起算)。
- 2、由于用户安装、使用等原因引起的故障，不在保修范围内，但我司可以协助指导解决。



官网二维码

## 上海北四特自动化科技有限公司【简称: BEST自控阀业】

总部地址: 上海市嘉定区金沙江路  
3131号  
内销中心: 上海市嘉定区定边路35号  
东方汽配城三期新商务楼  
8楼  
电话: 021-52751101 52751111  
网址: www.52751111.com  
邮箱: best@52751101.com  
邮编: 201824

外贸部: 上海市嘉定区定边路35号  
东方汽配城三期新商务楼8楼  
外贸热线: 0086-21-66123456  
0086-21-66554433  
外贸QQ: 2880686090 2880686094 2880686098  
外贸邮箱: sale01@bestautovalve.com  
sale02@bestautovalve.com  
sale03@bestautovalve.com  
sale06@bestautovalve.com

在线客服QQ: 2880686080 2880686081 2880686086 2880686094

在线客服售后QQ: 2880686082 2880686083 2880686091

在线销售QQ: 2880686076 2880686079 2880686085 2880686090 2880686098

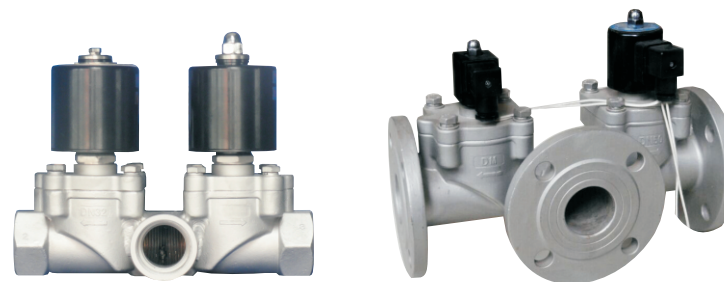


精品王

Z(X+Y)3碳钢、不锈钢系列二位三通  
组合型活塞式电磁阀〈大通径、双线圈〉

## 使用说明书

20230603版



BdZ(291+292)31-32BIb02  
(防爆换向型)

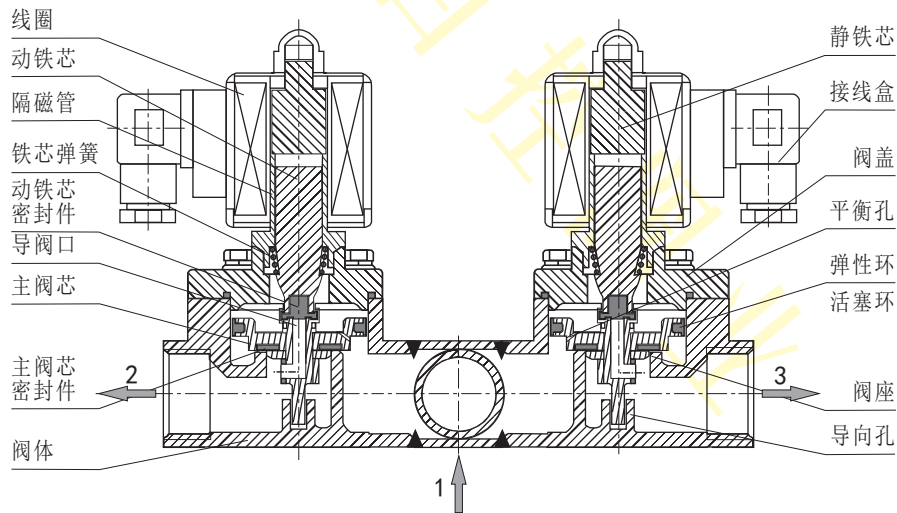
Z(291+292)31-65BF1b24  
(普通换向型)

**上海北四特自动化科技有限公司**

### 一、产品特点

- 大通径三通场合专用产品，灵活组合，适用范围广
- 通径范围:DN10~100
- 耐压等级:常规16kgf/cm<sup>2</sup>，特需25~3000kgf/cm<sup>2</sup>
- 三通形式:换向型、分流型、合流型
- 阀体材料:铸钢WCB(代号:C)---仅限DN25~100  
 SS304不锈钢(代号:B)  
 SS316L不锈钢(代号:L)
- 适用介质:气体、液体、蒸汽、油类等
- 适用介质的运动粘度:≤50Cst(mm<sup>2</sup>/s)
- 适合的环境温度:-15~75℃
- 必须水平安装且线圈垂直向上，介质要求清洁无颗粒杂质
- 密封材料:Ib型---NBR(丁腈橡胶, 代号:N), IIe型---EPDM(三元乙丙橡胶, 代号:E)  
 IIIc型---VITON(氟橡胶, 代号:V), Va型---PTFE(氟塑料, 代号:P)
- 泄漏量:Ib、IIe、IIIc型:0ml/min; Va型:常温介质---1.5ml/min, 蒸汽---0.1ml/min, 不精确值
- 电压常规:AC220/AC230/AC240V 50/60Hz, DC24V, 允许波动±10%, 其它电压定制
- 电气接口:常规---标准接线盒式  
 防爆---常规引线式(标准长度1.5m, 电气接口常规G1/2"外螺纹, 也可定制其它螺纹)、特需接线盒式  
 注:花色线为接地线, 其余为电源线
- 可配防爆型, 防爆标志ExdIICT5 Gb(证号:SYEx23.07167)

### 二、结构图



Z(X+Y)3示意图

⚠ 介质如有颗粒杂质须在阀前加装60~80目的过滤器。

⚠ 本系列电磁阀只能单向流通，介质的流向应与阀体上的箭头方向一致。

### 三、在两个线圈同时通电断电情况下

换向型组合形式有:

Z(常开+常闭)型 Z(常闭+常开)型

分流型组合形式有:

Z(常开+常开)型 Z(常闭+常闭)型

合流型组合形式有:

Z(常开+常开)型 Z(常闭+常闭)型

也可在两个线圈不同时通电断电情况下实现控制  
 如:一个线圈通电, 另一个线圈断电

### 四、参数与外形尺寸

三通形式	订货型号	阀X	X阀位	阀Y	Y阀位	流向示意图
换向型 Z(X+Y)31 一进二出	Z(281+282)31	Z281	常闭	Z282	常开	<p>同时断电 同时通电</p> <p>Z(常开+常闭)型</p>
	Z(291+282)31	Z291	常闭	Z282	常开	
	Z(291+292)31	Z291	常闭	Z292	常开	
	Z(282+281)31	Z282	常开	Z281	常闭	
	Z(292+281)31	Z292	常开	Z281	常闭	
分流型 Z(X+Y)35 一进二出	Z(281+281)35	Z281	常闭	Z281	常闭	<p>同时断电 同时通电</p> <p>Z(常开+常开)型</p>
	Z(291+291)35	Z291	常闭	Z291	常闭	
	Z(281+291)35	Z281	常闭	Z291	常闭	
	Z(291+281)35	Z291	常闭	Z281	常闭	
	Z(282+282)35	Z282	常开	Z282	常开	
	Z(292+292)35	Z292	常开	Z292	常开	
合流型 Z(X+Y)36 二进一出	Z(281+281)36	Z281	常闭	Z281	常闭	<p>同时断电 同时通电</p> <p>Z(常开+常开)型</p>
	Z(291+291)36	Z291	常闭	Z291	常闭	
	Z(281+291)36	Z281	常闭	Z291	常闭	
	Z(291+281)36	Z291	常闭	Z281	常闭	
	Z(282+282)36	Z282	常开	Z282	常开	
	Z(292+292)36	Z292	常开	Z292	常开	
	Z(282+292)36	Z282	常开	Z292	常开	
Z(292+282)36	Z292	常开	Z282	常开		

注:1、螺纹常规为G螺纹, 也可按用户要求定制ZG(PT)、NPT等螺纹。

2、法兰默认按GB/T9124标准制造, 也可按用户指定标准制造, 如JB/T79-1994、HG/T20592、ANSI、JIS、DIN等标准。

3、DN10~50可制螺纹连接(DN25以下无碳钢阀体), DN15~100可制法兰连接(DN25以下无碳钢阀体)。

4、本系列产品技术参数和外形尺寸请参照Z271/272/Z281/282/291/292系列产品资料。

5、一般选择同系列电磁阀组合, 当某一出口有背压或压差不够时, 可以选择直动+先导电磁阀组合, 以节约成本。

6、底部阀位信号反馈输出常规口径≥DN25, 口径<DN25批量可定制底部阀位信号反馈输出, 顶部阀位信号输出无口径限制。

7、特殊组合型订货前请详细咨询我司客服或销售人员。

8、接线盒接口螺纹:M17.5\*1.5。