



官网二维码

## Z111铜系列二位三通 先导膜片式电磁阀〈常闭型〉

### 使用说明书

2023版

#### 上海北四特自动化科技有限公司【简称: BEST自控阀业】

<p>总部地址: 上海市嘉定区金沙江路3131号</p> <p>内销中心: 上海市嘉定区定边路35号东方汽配城三期新商务楼8楼</p> <p>电话: 021-52751101 52751111</p> <p>网址: www.52751111.com</p> <p>邮箱: best@52751101.com</p> <p>邮编: 201824</p>	<p>外贸部: 上海市嘉定区定边路35号东方汽配城三期新商务楼8楼</p> <p>外贸热线: 0086-21-66123456 0086-21-66554433</p> <p>外贸QQ: 2880686090 2880686094 2880686098</p> <p>外贸邮箱: sale01@bestautovalve.com sale02@bestautovalve.com sale03@bestautovalve.com sale06@bestautovalve.com</p>
---------------------------------------------------------------------------------------------------------------------------------------------------------------------------------	---------------------------------------------------------------------------------------------------------------------------------------------------------------------------------------------------------------------------------------------------------------------

在线客服QQ: 2880686080 2880686081 2880686086 2880686094  
 在线售后QQ: 2880686082 2880686083 2880686091  
 在线销售QQ: 2880686076 2880686079 2880686085 2880686090 2880686098



Z111-25Ib02



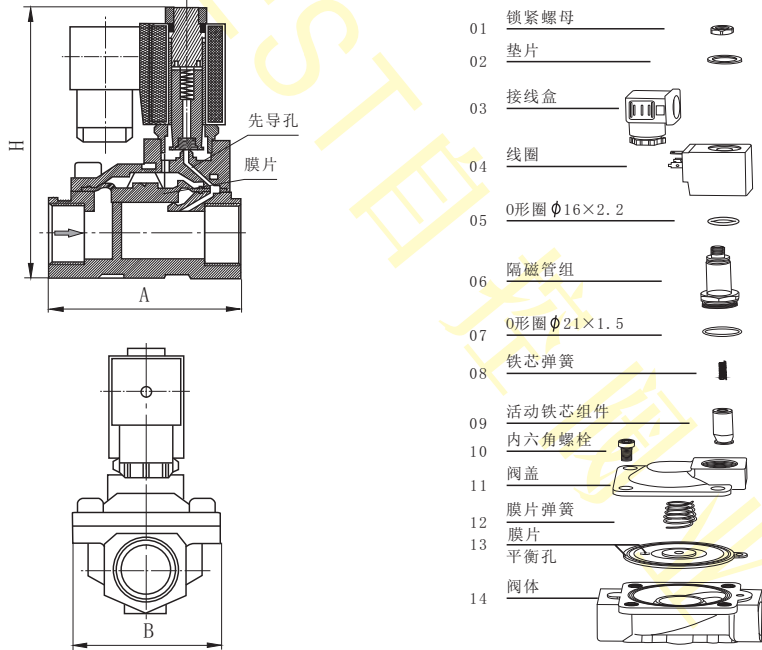
Z111-25Ib02  
【防雨淋】

## 上海北四特自动化科技有限公司

### 一、产品特点

- 01、出口型【2010上海世博会喷雾降温系统用品】
- 02、泄漏量:0ml/min
- 03、最高动作频率:3次/秒
- 04、耐压等级:16kgf/cm<sup>2</sup>
- 05、适合的环境温度:-15~75℃
- 06、适用介质的运动粘度:≤25CSt(mm<sup>2</sup>/s)
- 07、先导式结构,需要一定的压力压差才能动作  
(Z111-2.5~03为直动式;Z111-05~06有先导式也有直动式)
- 08、可任意角度安装,水平安装线圈垂直向上可延长使用寿命
- 09、膜片材料:常规Ib型---NBR(丁腈橡胶,代号:N)  
特需Ile型---VITON(氟橡胶,代号:V),Ile型---EPDM(三元乙丙橡胶,代号:E)
- 10、阀体材料:铜锻件(代号:[T])
- 11、电压常规:AC220/AC230/AC240V 50/60Hz,DC24V,允许波动±10%,其它电压定制

### 二、结构图与分解图

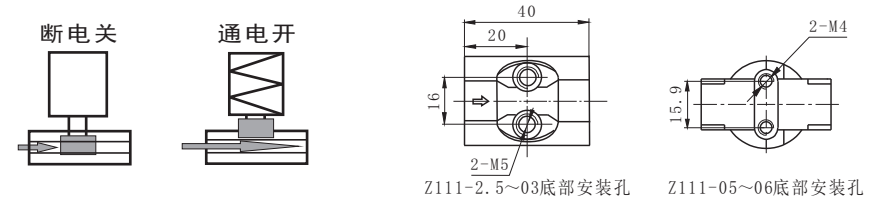


### 三、电磁阀安装注意事项

△ 介质如有颗粒杂质须在阀前加装60~80目的过滤器。

△ 本系列电磁阀只能单向流通,介质的流向应与阀体上的箭头方向一致。

### 四、动作示意图与底部安装孔尺寸图



### 五、参数与外形尺寸

型号规格	连接螺纹	流通孔径 mm	Kv 值 m <sup>3</sup> /h	操作压力压差(kgf/cm <sup>2</sup> )				适用温度 °C	绝缘等级	防护等级	线圈配置	防爆配置	功率		外形尺寸		重量 (kg)
				最小压力差	最大压力压差		VA 220V						W 24V	长×宽×高 A×B×H	重量 (kg)		
					空气、水	轻油											
Z111-2.5	G1/8"	2.5	0.20	0	16	16	10	10	F	常规 IP65	常规 Y	常规 BmZ	22	13	40×30×82	0.4	
Z111-03	G1/4"	3.0	0.26	0	16	16	10	10					22	13	40×30×82	0.4	
Z111-05-0	G1/4"	5.0	0.40	0	4	3	3	2					Ib: -9 ~ 80	22	13	53×27×88	0.4
Z111-06-0	G1/4"	6.0	0.70	0	4	3	3	2					22	13	53×27×88	0.4	
Z111-05	G1/4"	5.0	0.40	0.2	16	10	13	10					Ile: -9 ~ 120	22	13	55×34×95	0.5
Z111-06	G1/4"	6.0	0.70	0.2	16	10	13	10					22	13	55×34×95	0.5	
Z111-10	G3/8"	10	2.00	0.5	16	16	10	10					Ic: -9 ~ 120	22	13	65×48×112	0.6
Z111-15	G1/2"	15	4.10	0.5	16	16	10	10					22	13	65×48×112	0.6	
Z111-20	G3/4"	20	6.50	0.5	16	16	10	10					Ic: -39 ~ 120	22	13	75×60×118	0.9
Z111-25	G1"	25	11.0	0.5	16	16	10	10					22	13	96×70×130	1.3	
Z111-32	G1 1/4"	32	21.0	0.5	16	16	10	10					22	13	130×96×145	2.5	
Z111-40	G1 1/2"	40	26.0	0.5	16	16	10	10					22	13	130×96×145	2.5	
Z111-50	G2"	50	42.0	0.5	16	16	10	10					22	13	163×120×165	4.7	

- 注:1、Z111-2.5~06底部带安装孔, Z111-10~50无安装孔。  
2、Z111-05~06还可提供G1/8"和G1/2"的螺纹接口,订货需标注说明。  
3、螺纹常规为G螺纹,也可按用户要求定制ZG(PT)、NPT等螺纹。  
4、接线盒接口螺纹:塑封线圈PG11,铁壳线圈M18\*1.5。

### 六、选型订货须知

订货前必须明确以下参数,然后才能准确无误选型

介质	介质温度 °C	介质压力 MPa	电源电压 V	公称口径 DN	连接方式	阀体材料	阀位形式	特殊要求

### 七、质量承诺

- 1、在说明书指定的参数下使用,保用一年(交货日起算)。
- 2、由于用户安装、使用等原因引起的故障,不在保修范围内,但我司可以协助指导解决。