



官网二维码

DF810-W系列凸耳式蜗轮蝶阀〈美标〉

使用说明书

Z20250904版

上海北四特自动化科技有限公司【简称: BEST自控阀业】

总部地址: 上海市嘉定区金沙江路
3131号

内销中心: 上海市嘉定区定边路35号
东方汽配城三期商务楼8楼

电话: 021-57654321 52751111

网址: www.52751111.com

邮箱: best@52751101.com

邮编: 201824

外贸部: 上海市嘉定区定边路35号

东方汽配城三期商务楼8楼

外贸热线: 0086-021-66123456 66554433

外贸QQ: 3688575471 2184211527

1038330264 1825023587

英文网址: www.bestautovalve.com

www.66123456.com

外贸邮箱: sale01@bestautovalve.com

sale02@bestautovalve.com

sale03@bestautovalve.com

sale06@bestautovalve.com

sale07@bestautovalve.com

在线客服QQ: 1987543253 3688575471 1624063661 1038330264

在线售后QQ: 1048295796 1693346327 2129903548 1825023587

在线销售QQ: 1695332978 1048295796 2184211527 1397252472



DF810-8" Cd1-A1-W

上海北四特自动化科技有限公司

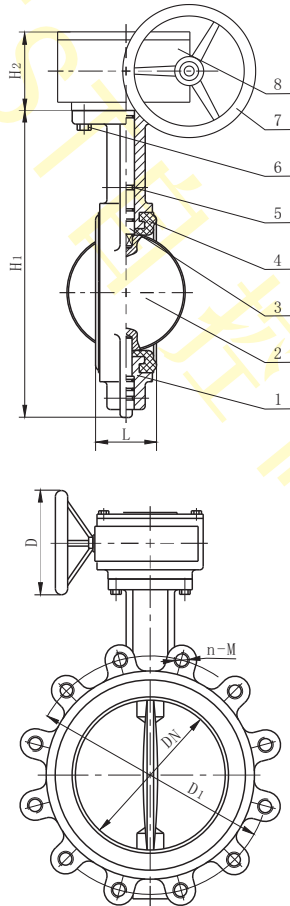
一、产品特点

- 01、通径范围:2"~12"
- 02、公称压力:常规Class150Lb, 特需Class300Lb
- 03、可任意角度安装, 水平安装竖直向上便于操作, 介质无流向限制, 可双向流通
- 04、凸耳孔带螺纹, 可与单片法兰连接安装在管道末端, 也可安装在管道中间
- 05、阀体材料:球墨铸铁(代号:Q), 铸钢WCB(代号:C)
SS304不锈钢(代号:B), SS316不锈钢(代号:R), SS316L不锈钢(代号:L)

二、常用阀体材料、密封件适用介质温度范围表

密封材料 阀体材料	NBR(代号:N)	EPDM(代号:E)	VITON(代号:V)	PTFE(代号:P)	衬F46(代号:F46)	衬F4(代号:F4)
球墨铸铁/碳钢	Ib:-9~80℃	IIb:-29~120℃	IIe:-9~120℃	IIIa:-29~150℃	IIb:-29~120℃	IIIa:-29~150℃
不锈钢	Ib:-9~80℃	IIc:-39~120℃	IIe:-9~120℃	IIIb:-40~150℃	IIc:-39~120℃	IIIb:-40~150℃

三、结构图



四、零部件材料表

类别		DF810-□ Qd1-W	DF810-□ Cd1-W	DF810-□ Bd1-W	DF810-□ Rd1-W
序号	零部件名称	材料			
1	阀体	QT400	WCB	CF8	CF8M
2	蝶板	QT400	QT400	CF8	CF8M
3	阀杆	2Cr13	2Cr13	SS304	SS316
4	阀座	常规NBR, 特需EPDM、VITON、PTFE			
5	O型圈	常规NBR, 特需EPDM、VITON、PTFE			
6	紧固件	35°	35°	SS304	SS304
7	手轮	铸铁	铸铁	铸铁	铸铁
8	蜗轮箱	组件	组件	组件	组件

注:1、□---公称通径。
2、蝶板材料可按用户要求定制。

五、外形尺寸

单位:mm

尺寸 通径	DF810-□ d1-A1-W(150Lb)				DF810-□ d1-A3-W(300Lb)				H2	D
	D1	L	H1	n-M	D1	L	H1	n-M		
2"	121	43	315	4-M16	127	43	315	8-M16	60	140
2.5"	140	46	349	4-M16	149	46	359	8-M20	60	140
3"	152	48	398	4-M16	168	48	408	8-M20	60	150
4"	191	54	422	8-M16	200	55	456	8-M20	60	160
5"	216	54	472	8-M20	235	55	506	8-M20	60	160
6"	241	57	522	8-M20	270	59	550	12-M20	60	160
8"	298	64	636	8-M20	330	73	672	12-M22	72	280
10"	362	71	732	12-M22	387	83	758	16-M27	72	280
12"	432	81	834	12-M22	451	92	882	16-M30	75	280

注:配反法兰默认按ANSI B16.5标准, 也可按用户指定标准制造, 如JB/T79-1994、HG/T20592、GB/T9124、JIS、DIN等标准, 上表n-M尺寸与反法兰尺寸一致。

六、质量承诺

- 1、在说明书指定的参数下使用, 保用一年(交货日起算)。
- 2、由于用户安装、使用等原因引起的故障, 不在保修范围内, 但我司可以协助指导解决。