

## QW810-K不锈钢系列卡箍式二位三通卫生级气动蝶阀〈开关型或调节型〉

### 产品特点

- 01、动作速度快，带可视阀位位置指示装置
- 02、可任意角度安装，水平安装且气缸阀位位置指示装置竖直向上可延长使用寿命
- 03、可配应急手动装置(手动操作机构)
- 04、适用介质:纯净介质或卫生级流体
- 05、连接方式:常规卡箍式，特需对夹、法兰、对焊、外螺纹等
- 06、公称压力:常规PN10bar，特需PN16bar(卡箍式无PN16bar)
- 07、阀座密封材料:常规---三元乙丙橡胶(代号:E)，适用温度IIc:-39~120℃  
特需---硅橡胶(代号:G)，适用温度IIIb:-40~150℃



QW8102-50BKIIc-QAS63

氟橡胶(代号:V，由于有毒，不可用于食品级，需在用户指定的情况下选用)，耐温IIIc:-9~150℃

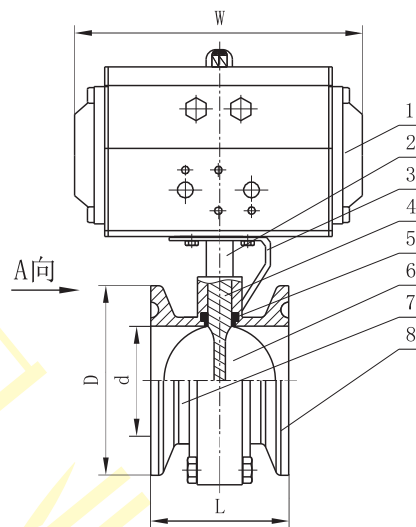
- 08、阀体材料:SS304不锈钢(代号:B)，SS316不锈钢(代号:R)，SS316L不锈钢(代号:L)
- 09、控制方式:QW81011---单作用常闭型      QW81012---单作用常开型      QW8102---双作用  
QW810114X---单作用常闭调节型      QW810124X---单作用常开调节型      QW81024X---双作用调节型  
注:X=1为调节型4~20mA.DC输入，无信号输出(常规)      X=2为调节型4~20mA.DC输入输出(特需)

### 零部件材料表

类别	QW810-□BK	QW810-□RK	QW810-□LK
序号	零部件名称		
1	气动执行器		
2	连接套		
3	支架		
4	SS304	SS316	SS316L
5	密封圈		
6	蝶板		
7	CF8	CF8M	CF3M
8	CF8	CF8M	CF3M

注:□---公称口径。

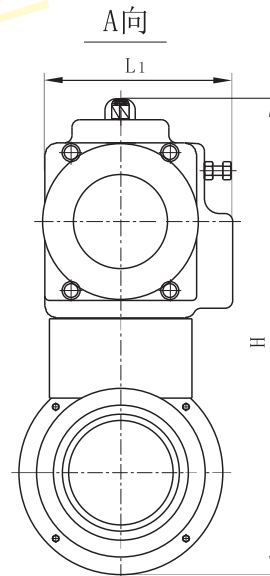
### 结构图



### 外形尺寸(卡箍连接, PN10bar)

单位:mm

尺寸 口径	L	L1	D	d	W	H	执行器配置
DN15	50	72	50.5	10	147	180	QAS-52
DN20	50	72	50.5	16	147	180	QAS-52
DN25	50	72	50.5	22	147	180	QAS-52
DN32	50	72	50.5	28	147	188	QAS-52
DN40	50	72	50.5	35	147	191	QAS-52
DN45	50	85	64.0	42	168	207	QAS-63
DN50	52	85	64.0	47	168	216	QAS-63
DN55	52	85	77.5	53	168	240	QAS-63
DN65	56	85	77.5	59	168	247	QAS-63
DN80	56	95	91.0	70	195	265	QAS-75
DN90	60	105	106	80	205	275	QAS-83
DN100	64	105	119	100	205	287	QAS-83



注:1、上表为配QAS双作用执行器时的外形尺寸，选配单作用执行器或其它系列执行器(如QH系列执行器)，执行器尺寸请参考各系列执行器外形尺寸。  
2、对夹、法兰、对焊、外螺纹等连接方式的外形尺寸请咨询我司客服或销售人员。