

Z45黄铜系列法兰式暗杆闸阀

产品特点

- 01、 口径范围:DN20~100
- 02、 适用介质温度:IVc:-40~200℃
- 03、 公称压力:常规PN16bar, 特需PN25bar
- 04、 适用介质:水、油、气等非腐蚀性介质
- 05、 阀体材料:黄铜(代号:T)
- 06、 介质无流向限制, 可双向流通, 可任意角度安装
- 07、 阀座密封材料:本体材料(代号:W)
- 08、 全开时, 介质对密封面的冲蚀比截止阀小



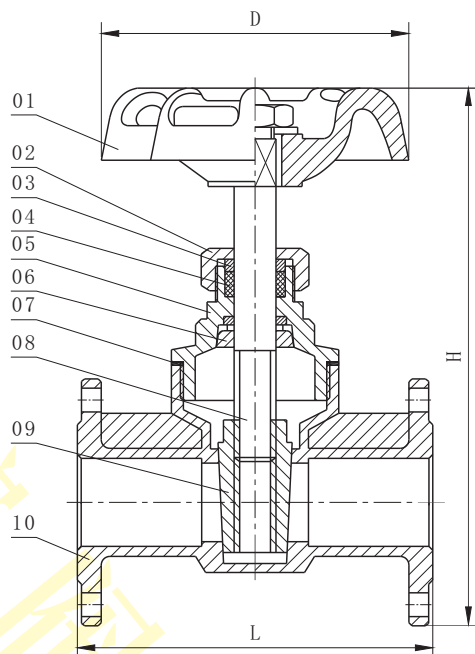
Z45W-32TF

零部件材料表

类别		Z45W-□ TF
序号	零部件名称	材料
01	手轮	灰铸铁
02	压盖	黄铜
03	压圈	黄铜
04	填料	PTFE
05	阀盖	黄铜
06	紧圈	黄铜
07	垫片	PTFE
08	阀杆	黄铜
09	闸板	黄铜
10	阀体	黄铜

注:□ ---公称口径。

结构图



外形尺寸及重量(PN16bar)

单位:mm

尺寸 口径	L	H	D	重量(kg)
DN20	88	145	78	1.7
DN25	91	160	78	2.03
DN32	105	181	108	3.2
DN40	115	205	108	3.8
DN50	118	220	108	4.7
DN65	128	252	126	7.05
DN80	147	252	146	9.15
DN100	164	279	180	12.75

注:法兰默认按JB/T79-1994标准制造, 也可按用户指定标准制造, 如GB/T9124、HG/T20592、ANSI、JIS、DIN等标准。

特别配置

公称压力PN≥25bar, 特殊定制	
--------------------	--