

Q13碳钢、不锈钢系列三片式焊接球阀

产品特点

- 01、 口径范围:DN10~100
- 02、 公称压力:常规PN16bar, 特需PN25、40、63bar
- 03、 介质无流向限制可双向流通, 可任意角度安装
- 04、 软密封时零泄漏, 可在真空系统中使用
- 05、 手柄可选带锁装置、带刻度盘
- 06、 密封件02、05可更换, 维修拆卸简便
- 07、 阀体材料:铸钢WCB(代号:C), SS304不锈钢(代号:B)
SS316不锈钢(代号:R), SS316L不锈钢(代号:L)



Q13P-15BH(对焊)



Q13P-15BH(承插焊)

常用阀体材料、密封件适用介质温度范围表

阀座密封材料	PTFE(代号:P) (常规)	PPL(代号:P̄) (特需)	合金钢(代号:H) (特需)	本体材料(代号:W) (特需)	硬质合金(代号:Y) (特需)
碳钢	IIIa: -29~150°C	IVa: -29~250°C	Vd: -29~300°C	-	Vd: -29~300°C
不锈钢	IIIb: -40~150°C	IVb: -40~250°C	-	Ve: -40~300°C	Vc: -40~450°C

注: 不锈钢阀体硬质合金密封常规适用温度为Ve: -40~300°C, 特需Vc: -40~450°C(仅限锻钢阀体)。

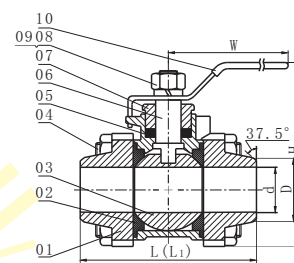
零部件材料表

类别	Q13◇-□C	Q13◇-□B	Q13◇-□R	Q13◇-□L
序号 零部件名称	材料			
01 阀体	WCB	CF8	CF8M	CF3M
02 阀座	常规PTFE, 特需PPL、合金钢、本体材料、硬质合金			
03 球体	1Cr13	SS304	SS316	SS316L
04 螺栓	35CrMoA	SS304	SS304	SS304
05 阀杆填料	常规PTFE, 特需PPL、柔性石墨			
06 阀杆	1Cr13	SS304	SS316	SS316L
07 填料压盖	WCB	SS304	SS304	SS304
08 弹性垫圈	SS304	SS304	SS304	SS304
09 螺母	45#	SS304	SS304	SS304
10 手柄	SS304	SS304	SS304	SS304

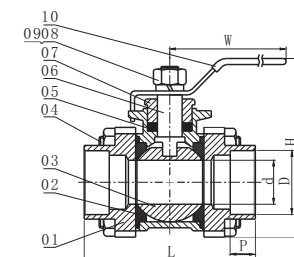


Q13P-15BH(带管接头对焊)

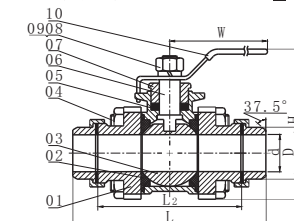
结构图



对焊连接(Q13◇-□H)



承插焊连接(Q13◇-□H)



带管接头对焊(Q13◇-□H)

外形尺寸(PN16bar)

单位: mm

尺寸 口径	d	Q13◇-□H					Q13P◇-□H					Q13◇-□H				
		D	L	L1	W	H	D	L	P	W	H	D	L2	L	W	H
DN10	10	17	65	100	95	62	18	65	10	95	57	17	69	136	95	62
DN15	15	20	65	110	110	73	22	70	10	110	58	22	75	155	110	73
DN20	20	27	80	130	110	79	28	80	13	110	71	27	85	170	110	79
DN25	25	35	90	150	140	100	35	90	13	140	85	34	91	190	140	100
DN32	32	43	100	160	140	110	43	95	16	140	95	42	113	205	140	110
DN40	40	50	110	180	155	123	49	110	16	155	103	48	121	245	155	123
DN50	50	60	130	200	180	140	65	125	18	180	120	60	148	260	180	140
DN65	65	75	175	230	220	182	77	170	18	220	162	76	167	315	220	182
DN80	80	90	200	260	260	200	90	190	20	260	200	90	206	345	260	200
DN100	100	105	260	320	350	227	115	235	20	350	227	-	-	-	-	-

注: 1、◇---阀座密封材料, □---公称口径。对焊球阀阀体长度常规为L, 也可选择L1系列。

2、本系列软密封球阀在焊接时, 须先将中间部分(阀体部分)拆卸, 以免在焊接时产生的高温使内部密封件变形或融化, 焊接完毕待左右两端的高温降低至常温后方可进行中间部分的安装。