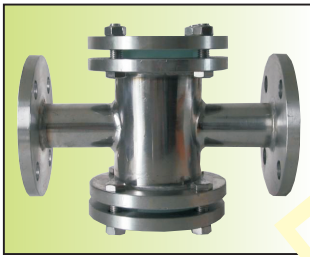


ZTSJ-C碳钢、ZTSJ-B不锈钢系列法兰式直通视镜

产品特点

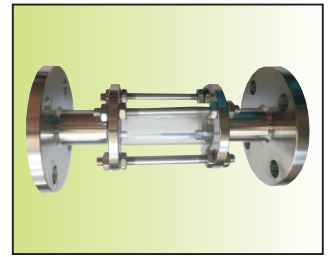
- 01、 口径范围:DN15~200; 公称压力:常规PN16bar, 特需PN6、10、25bar
- 02、 阀体材料:铸钢WCB(代号:C), SS304不锈钢(代号:B), SS316不锈钢(代号:R), SS316L不锈钢(代号:L)
- 03、 适用介质温度:常规硼硅玻璃、PTFE垫片:碳钢---IIIa:-29~150℃, 不锈钢---IIIb:-40~150℃
特需钢化玻璃/石英玻璃、复合垫片:碳钢---Va:-29~350℃, 不锈钢---Vb:-40~350℃
- 04、 可任意角度安装, 介质无流向限制, 可双向流通
- 05、 作用功能:安装在管道或设备上, 工作人员可以随时观察、监测管道或设备内部物料的流体状态、颜色、杂质等流动情况, 及时发现运行中的问题, 为采取相应的措施提供依据



直通视镜
ZTSJ-50BF-16



叶轮视镜
YLSJ-20B-16



视盅(zhōng)/视盅(gǔ)
SZ-15BF-16

零部件材料表

类别		ZTSJ-□CF	ZTSJ-□BF	ZTSJ-□RF	ZTSJ-□LF
序号	零部件名称	材料			
1	阀体	WCB	CF8	CF8M	CF3M
2	玻璃	常规:硼硅玻璃, 特需:钢化玻璃、石英玻璃			
3	垫片	常规:PTFE, 特需:复合垫片			
4	螺栓	35 [#]	1Cr17Ni2	1Cr17Ni2	1Cr18Ni9Ti
5	螺母	45 [#]	0Cr18Ni9	0Cr18Ni9	0Cr18Ni9

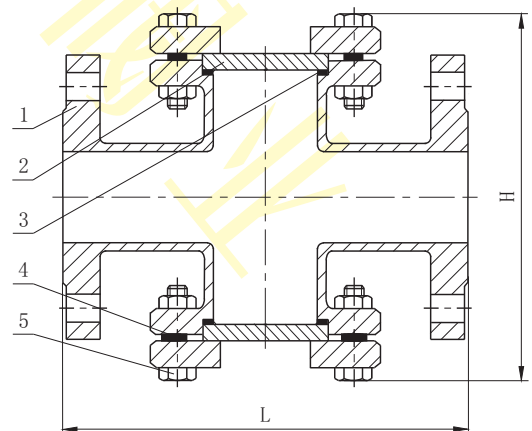
注:1、□---公称口径。 2、可做衬氟---直通视镜、叶轮视镜、方形视镜、长条视镜、视盅等。 3、可定做螺纹连接。

外形尺寸及重量(PN16bar)

单位:mm

尺寸 口径	ZTSJ-□C/B/R/LF					重量(kg)	
	L	H	玻璃直径	玻璃厚度	重量(kg)		
					不锈钢	碳钢	
DN15	200	100	65	12	4.0	4.4	
DN20	200	105	65	12	4.3	4.8	
DN25	200	113	65	12	5.3	5.1	
DN32	250	135	95	15	9.0	8.6	
DN40	250	135	95	15	9.7	9.1	
DN50	250	155	95	15	10.3	10.5	
DN65	250	170	95	15	12.5	11.7	
DN80	250	190	120	20	15.8	12.8	
DN100	250	215	120	20	17.0	14.8	
DN125	250	245	120	20	21.8	19.3	
DN150	250	275	120	20	27.0	24.0	
DN200	350	390	140	20	42.7	38.5	

结构图(直通视镜)



注:1、阀体长度可定制。

2、法兰默认按HG/T20592标准制造,也可按用户指定标准制造,如JB/T79-1994、GB/T9124、ANSI、JIS、DIN等标准。