

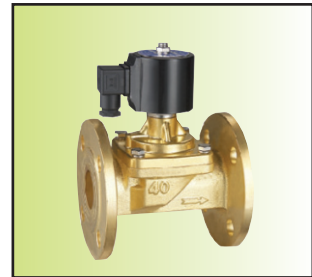
Z361-B不锈钢、Z361-T铜系列二位二通分步直动活塞式蒸汽电磁阀〈常闭型〉

产品特点

- 01、出口型暨航天、军工指定配套用品
- 02、口径范围:DN15~50
- 03、耐压等级:18kgf/cm²
- 04、阀位形式:常闭
- 05、阀体材料:黄铜(代号:T), SS304不锈钢(代号:B)
- 06、适用介质:气体、液体、蒸汽等
- 07、适用介质的运动粘度:≤50CSt(mm²/s)
- 08、适合的环境温度:-15~75℃
- 09、密封材料:常规IVc型---PTFE(氟塑料, 代号:P)
特需IIIc型---VITON(氟橡胶, 代号:V)
- 10、泄漏量:IVc型:常温介质---1.5ml/min, 蒸汽---0.1ml/min, 不精确值
- 11、分步直动式结构, 水平安装线圈垂直向上可延长使用寿命
- 12、电压常规:AC220/AC230/AC240V 50/60Hz, DC24V, 允许波动±10%, 其它电压定制



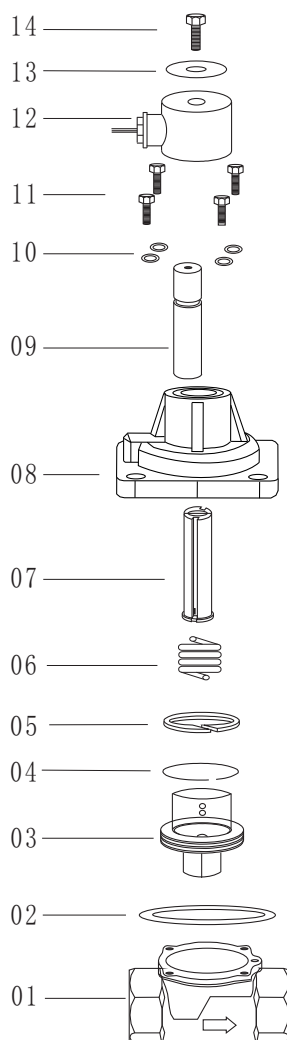
Z361-20BIVb02-X



Z361-40TFIVb02-Y

出口欧美

分解图



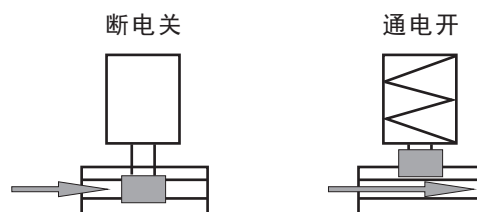
零部件材料表

序号	零部件名称	材料
01	阀体	黄铜或SS304不锈钢
02	阀体密封件	氟橡胶
03	活塞组件	组合材料
04	弹性环	SS304弹簧钢
05	活塞环	填充PTFE
06	弹簧	SS304
07	动铁芯组	组合材料
08	阀盖组件	黄铜或SS304不锈钢
09	隔磁管组	组合材料
10	垫片	SS304
11	螺栓	SS304
12	线圈	组合材料
13	铭牌	铝
14	固定螺栓	SS304

⚠ 本系列电磁阀只能单向流通, 介质的流向应与阀体上的箭头一致。

⚠ 介质如有颗粒杂质须在阀前加装60~80目的过滤器。

动作示意图---常闭型



Z361-B不锈钢、Z361-T铜系列二位三通分步直动活塞式蒸汽电磁阀〈常闭型〉

参数与外形尺寸

型号规格	连接方式	流通孔径 mm	Kv值 m³/h	操作压力压差 (kgf/cm²)		适用温度 ℃	绝缘等级	防护等级	线圈配置	防爆配置	功率		外形尺寸		重量 (kg)					
				最小压力压差	最大压力压差						VA AC 220V	W DC 24V	长×宽×高							
					蒸汽、导热油								AC	DC		A×B×H				
Z361-15(B)	G1/2"	15	4.1	0	8	6	H	IP65	BdZ	常规 X	23	28	67×56×122	0.8						
Z361-20(B)	G3/4"	20	6.5	0	8	6					23	28	80×60×140	1.0						
Z361-25(B)	G1"	25	10	0	8	6					48	42	92×72×151	1.4						
Z361-32(B)	G1 1/4"	32	20	0	8	5					48	42	96×75×175	1.9						
Z361-40(B)	G1 1/2"	40	26	0	8	5					48	42	118×93×183	2.6						
Z361-50(B)	G2"	50	41	0	8	5					48	42	150×116×202	4.1						
Z361-15BF	通用法兰GB/T9124(PN16bar)	15	6.2	0	8	6					-9 ~ 150 (仅限 DN15 ~20)	BdZ	Y	23	28	105×95×165	2.1			
Z361-20BF		20	6.2	0	8	6								23	28	105×105×168	2.3			
Z361-25BF		25	10	0	8	6								48	42	136×115×186	3.4			
Z361-32BF		32	20	0	8	5								48	42	142×140×222	5.0			
Z361-40BF		40	26	0	8	5								48	42	146×150×231	6.3			
Z361-50BF		50	41	0	8	5								48	42	180×165×253	8.5			
Z361-20TF		20	6.2	0	8	6								-40 ~ 180	BdZ	Y	23	28	108×105×160	2.4
Z361-25TF		25	10	0	8	6											48	42	125×115×195	3.8
Z361-32TF		32	20	0	8	5											48	42	136×140×220	5.5
Z361-40TF		40	26	0	8	5											48	42	155×150×236	6.9
Z361-50TF		50	41	0	8	5											48	42	190×165×252	9.3

注:1、螺纹常规为G螺纹,也可按用户要求定制ZG(PT)、NPT等螺纹。

2、法兰默认按GB/T9124标准制造,也可按用户指定标准制造,如JB/T79-1994、HG/T20592、ANSI、JIS、DIN等标准。

3、塑封出线式线圈(X)电气接口NPT1/2"内螺纹,塑封带接线盒式线圈(Y)接线盒接口螺纹PG11。

特别配置

Z361-D:带指示灯	Z361-V:氟橡胶密封(仅限DN15~20)
-------------	-------------------------