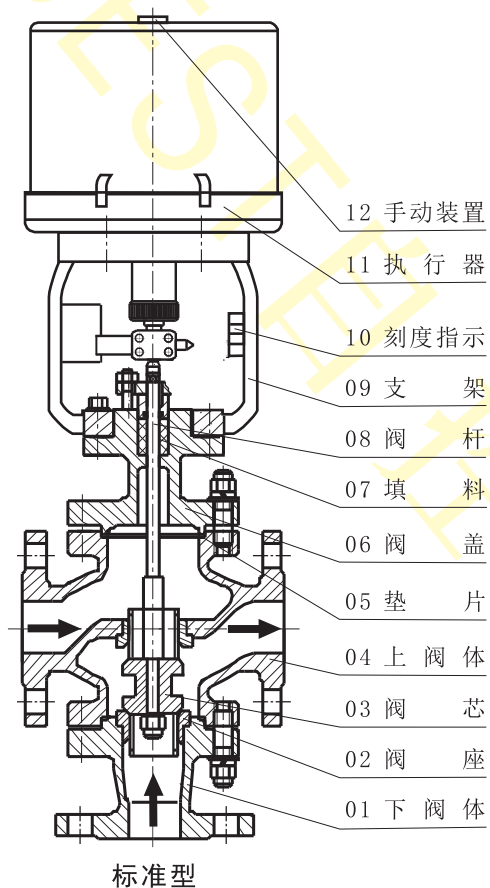


## T24系列电子式电动三通分流调节阀 T28系列电子式电动三通合流调节阀

### 产品特点

- 01、电子式电动执行机构自带伺服系统，无需另配伺服放大器，有电源和输入信号即可工作
- 02、阀芯采用双导向结构，导向面积大，阀门工作平稳可靠，不易产生震荡，流通能力大，使用寿命长
- 03、在某些场合可以代替两个二通阀和一个三通接管而得到广泛应用
- 04、适用于把一路流体通过三通阀分成两路或者是把两路流体通过三通阀合并成一路流体的场合

### 基本结构图



T28-80LF02-X2  
【配7621系列执行机构】



T24-65CFVa02-X1  
【配7621系列执行机构】  
【高温散热片型】

### 主要零部件材料表

零部件名称	材 料					
阀体、阀盖	WCB	WCC	WC6	CF8	CF8M	CF3M
阀芯、阀座	SS304	SS304	SS304	SS304	SS316	SS316L
阀 杆	SS304	SS304	SS304	SS304	SS316	SS316L
波 纹 管	SS304	SS304	SS304	SS304	SS316	SS316L
填 料	常规-196~150℃为PTFE，>150℃为柔性石墨					
垫 片	常规不锈钢夹石墨，特需金属齿形垫					

注：三通阀作用方式和流体方向请参考T84系列气动薄膜三通分流调节阀、T88系列气动薄膜三通合流调节阀（详见本手册P057页）。

## T24系列电子式电动三通分流调节阀 T28系列电子式电动三通合流调节阀

### 主要技术参数

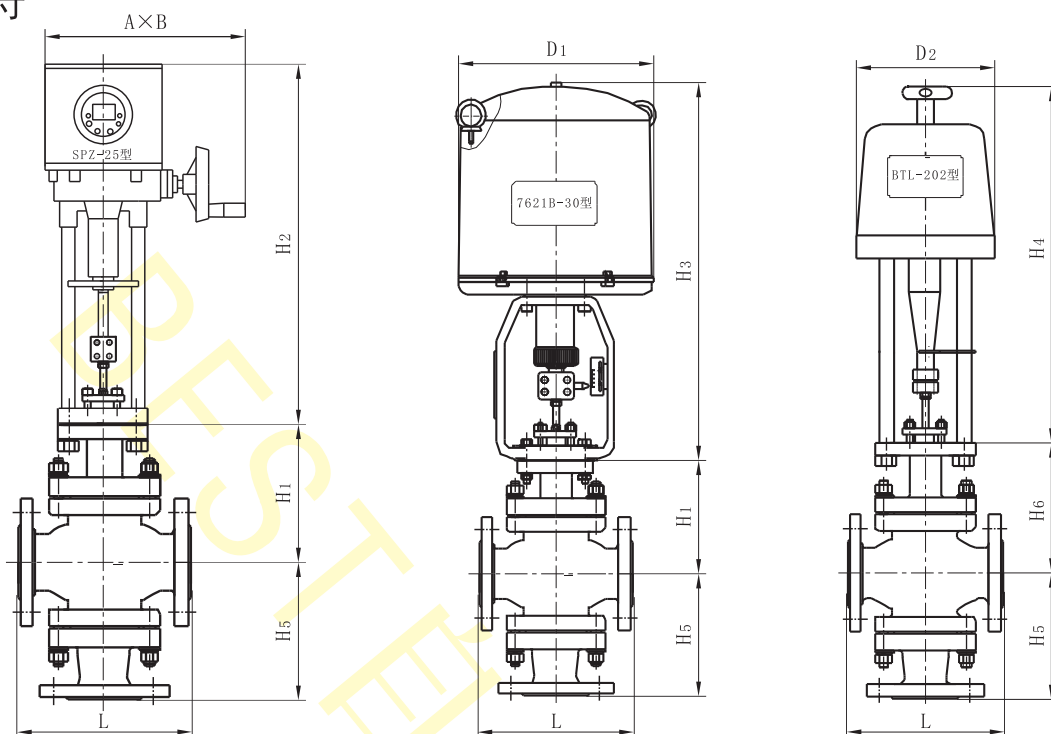
公称通径DN(mm)	25	32	40	50	65	80	100	125	150	200	250	300	
阀座直径d(mm)	25	32	40	50	65	80	100	125	150	200	250	300	
额定流量系数 Kv(m <sup>3</sup> /h)	线性	8.5	13	21	34	53	85	135	210	340	535	800	1260
	等百分比	8.5	13	21	34	53	85	135	210	340	535	800	1260
额定行程L(mm)	16		25		40			60			60		
执行器型号	7621A-20		7621B-30		7321B-50			7621C-65			7621C-100		
输出推力(N)	2000		3000		5000			6500			10000		
空载动作时间(s)	8		8		24			24			24		
允许压差(MPa)	2.85	1.74	1.67	1.07	1.05	0.71	0.45	0.37	0.26	0.14	0.14	0.14	
工作温度 (°C)	标准型	碳钢常规IIIa:-29~150, 特需IVa:-29~250 不锈钢常规IIIb:-40~150, 特需IVb:-40~250											
	散热型	碳钢Va:-29~350, 不锈钢Vc:-40~450											
	高温型	WC6铬钼钢VIa:-29~570, WC9铬钼钒钢VIb:-29~595											
	低温型	低温型VIIa:-100~150、超低温型VIIb:-196~150											
	波纹管型	碳钢常规Va:-29~350, 特需IIIa:-29~150、IVa:-29~250 不锈钢常规Vb:-40~350, 特需IIIb:-40~150、IVb:-40~250 不锈钢低温型VIIa:-100~150、不锈钢超低温型VIIb:-196~150											
公称压力PN(bar)	16、25、40、63、100												
允许泄漏量	硬密封IV级、软密封VI级												
基本误差	±1%												
回差、死区	≤1%												
电 动 执 行 机 构	电源电压	常规AC220V 50/60Hz, 特需AC380V、AC24V等											
	输入信号	常规4~20mA. DC, 特需1~5V. DC/0~10V. DC(出厂前设定)											
	输出信号	常规4~20mA. DC, 特需1~5V. DC/0~10V. DC(出厂前设定)											
	作用形式	正作用, 反作用											
	功耗	7621执行器A型:50VA, 7621执行器B型:150VA, 7621执行器C型:220VA											
	过载保护	7621执行器A、B型可选配过载保护, C型标配											
	防护等级	常规IP65, 特需IP67											
	电气接口	普通型内螺纹G1/2", 防爆型内螺纹G3/4"											
	环境湿度	普通型95%以下, 防爆型45~85%											
	环境温度	无空间加热器-10~60°C, 有空间加热器-35~60°C, 防爆型-10~40°C											
	防爆等级	可配防爆型, 常规ExdbIIBT5 Gb防爆, 特需ExdbIICT5 Gb防爆											
手动装置	常规配顶装手柄, 特需配装手轮或顶装手轮												

注:1、阀芯密封材料为PTFE、PPL等软密封材料时为切断型, 泄漏等级可达VI级。

2、常用阀体材料、密封件适用介质温度范围表详见本手册P012页。

## T24系列电子式电动三通分流调节阀 T28系列电子式电动三通合流调节阀

### 外形尺寸



单位: mm

公称通径DN		25	32	40	50	65	80	100	125	150	200	250	300	
L (系列 I)	PN16~25	125	200	220	250	275	300	350	410	450	550	670	770	
	PN40	190	210	230	255	285	310	355	425	460	560	690	795	
	PN63	200	210	235	265	295	320	370	400	475	570	752	819	
L (系列 II)	PN16~40	160	180	200	230	290	310	350	400	480	600	730	850	
	PN63~100	230	260	260	300	340	380	430	500	550	650	775	900	
D1		225				255			310					
D2		177				197			235					
H1		126	130	147	152	180	190	205	228	268	318	358	400	
H2		519				519			619					
H3		495				700			725					
H4		460				520			570					
H5 (系列 I)	PN16~40	140	150	160	180	200	222	220	270	280	306	474	584	
	PN63	分流	160	170	180	200	220	242	260	300	322	376	474	584
		合流	160	170	180	200	220	242	260	300	322	376	474	584
H5 (系列 II)	PN16~40	125	132	140	155	182	225	251	318	374	446	552	616	
	PN63~100	160	170	180	200	230	250	295	350	404	515	605	635	
H6		142	150	167	172	206	215	230	255	295	345	390	430	

注:1、法兰端面距L默认按系列 I 制造,也可按系列 II 制造。系列 I、系列 II 为阀体类别的区别。A×B尺寸请参考T25系列(详见本手册P053页)。

2、上表公称压力PN的单位为bar,法兰默认按JB/T79-1994标准制造,也可按用户指定标准制造,如:GB/T9124、HG/T20592、ANSI、JIS、DIN等标准。