

## QW810-K不锈钢系列卡箍式二位二通卫生级气动蝶阀〈开关型或调节型〉

### 产品特点

- 01、动作速度快，带可视阀位位置指示装置
- 02、可任意角度安装，水平安装且气缸阀位位置指示装置竖直向上可延长使用寿命
- 03、可配应急手动装置(手动操作机构)
- 04、适用介质:纯净介质或卫生级流体
- 05、连接方式:常规卡箍式，特需对夹、法兰、焊接、外螺纹等
- 06、公称压力:常规PN10bar，特需PN16bar(卡箍式无PN16bar)
- 07、阀座密封材料:常规---三元乙丙橡胶(代号:E)，适用温度Ⅱc:-39~120℃

特需---硅橡胶(代号:G)，适用温度Ⅲb:-40~150℃

氟橡胶(代号:V，由于有毒，不可用于食品级，需在用户指定的情况下选用)，耐温Ⅲc:-9~150℃

- 08、阀体材料:304不锈钢(代号:B)，316不锈钢(代号:R)，316L不锈钢(代号:L)

- 09、控制方式:QW81011---单作用常闭型

- QW81012---单作用常开型

- QW8102---双作用

- QW810114X---单作用常闭调节型

- QW810124X---单作用常开调节型

- QW81024X---双作用调节型

注:X=1为调节型4~20mA. DC输入，无信号输出(常规) X=2为调节型4~20mA. DC输入输出(特需)



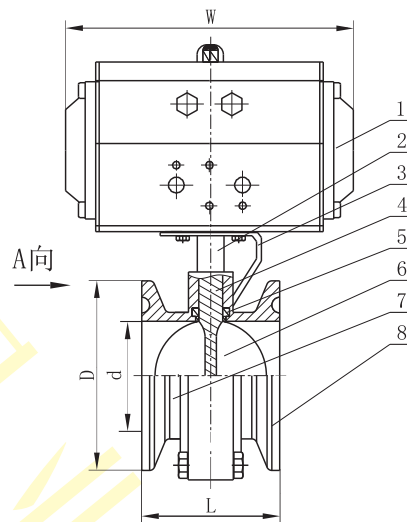
QW8102-50BKⅡc-QAS63

### 零部件材料表

类别		QW810-□BK		QW810-□RK		QW810-□LK	
序号	零部件名称	材料					
1	气动执行器	组件					
2	连接套	45#					
3	支架	201					
4	阀杆	304		316		316L	
5	密封圈	常规EPDM，特需氟橡胶、硅橡胶					
6	蝶板	304		316		316L	
7	左阀体	CF8		CF8M		CF3M	
8	右阀体	CF8		CF8M		CF3M	

注:□---公称通径。

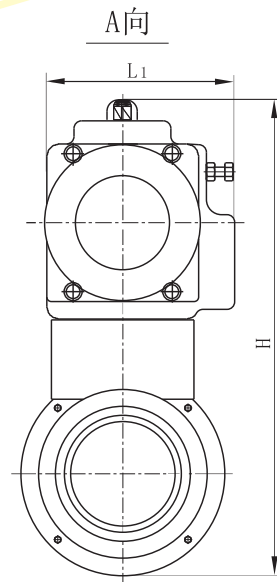
### 结构图



### 外形尺寸(卡箍连接, PN10bar)

单位:mm

尺寸 通径	L	L <sub>1</sub>	D	d	W	H	执行器配置
DN15	50	72	50.5	10	147	180	QAS-52
DN20	50	72	50.5	16	147	180	QAS-52
DN25	50	72	50.5	22	147	180	QAS-52
DN32	50	72	50.5	28	147	188	QAS-52
DN40	50	72	50.5	35	147	191	QAS-52
DN45	50	85	64.0	42	168	207	QAS-63
DN50	52	85	64.0	47	168	216	QAS-63
DN55	52	85	77.5	53	168	240	QAS-63
DN65	56	85	77.5	59	168	247	QAS-63
DN80	56	95	91.0	70	195	265	QAS-75
DN90	60	105	106	80	205	275	QAS-83
DN100	64	105	119	100	205	287	QAS-83



注:1、上表为配QAS双作用执行器时的外形尺寸，选配单作用执行器或其它系列执行器(如QH系列执行器)，执行器尺寸请参考各系列执行器外形尺寸。

2、对夹、法兰、焊接、外螺纹等连接方式的外形尺寸请咨询我司销售或客服。