

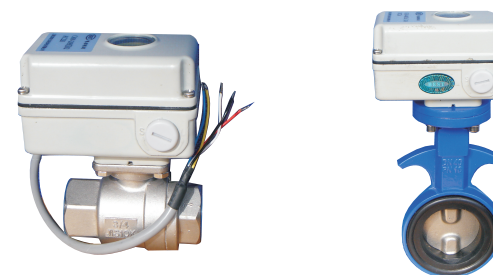


官网二维码

C600/C610系列开关型
C6004/C6104系列调节型
二位三通小型电动球阀/电动蝶阀

使用说明书

20231201版



C6004-20BIIIb02T₁ C610*2-40C_dIIa24-◇

上海北四特自动化科技有限公司【简称: BEST自控阀业】

总部地址: 上海市嘉定区金沙江路3131号	外 贸 部: 上海市嘉定区定边路35号 东方汽配城三期新商务楼8楼
内销中心: 上海市嘉定区定边路35号 东方汽配城三期新商务楼8楼	外贸热线: 0086-21-66123456 0086-21-66554433
电话: 021-52751101 52751111	外 贸 QQ: 2880686090 2880686094 2880686098
网址: www.52751111.com	外贸邮箱: sale01@bestautovalve.com
邮箱: best@52751101.com	sale02@bestautovalve.com
邮编: 201824	sale03@bestautovalve.com
	sale06@bestautovalve.com

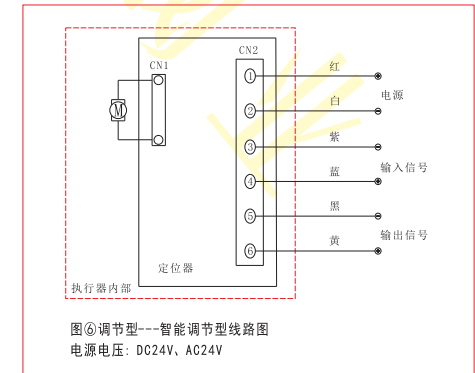
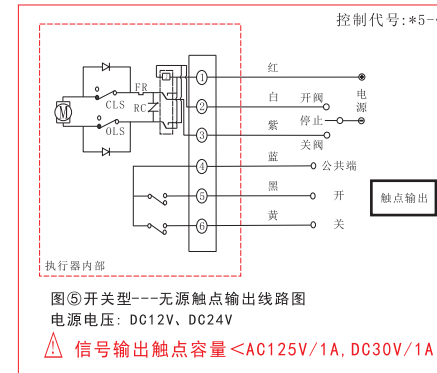
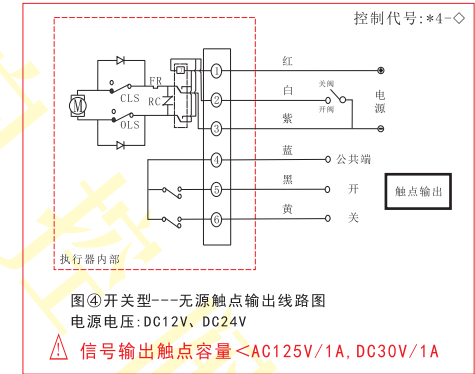
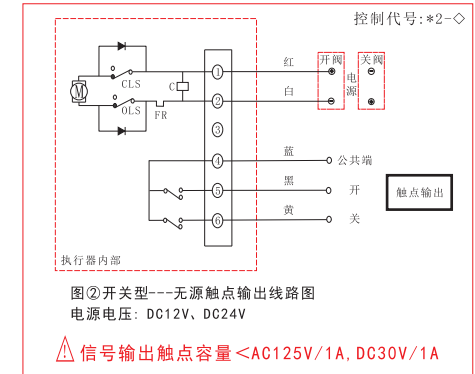
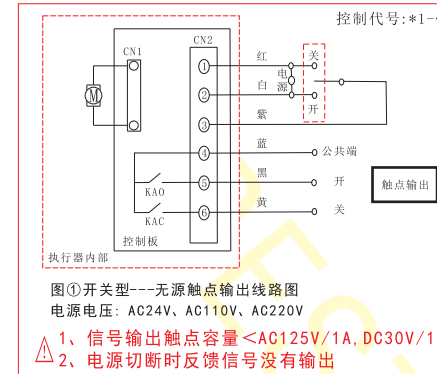
在线客服QQ: 2880686080 2880686081 2880686086 2880686094
在线售后QQ: 2880686082 2880686083 2880686091
在线销售QQ: 2880686076 2880686079 2880686085 2880686090 2880686098

上海北四特自动化科技有限公司

目录

一、产品特点	1
二、分解图	1
三、结构与外形尺寸图	2
四、零部件材料表	3
五、外形尺寸	3
六、执行器性能参数	4
七、执行器外形尺寸	4
八、控制线路图	5
九、质量承诺	5

八、控制线路图



九、质量承诺

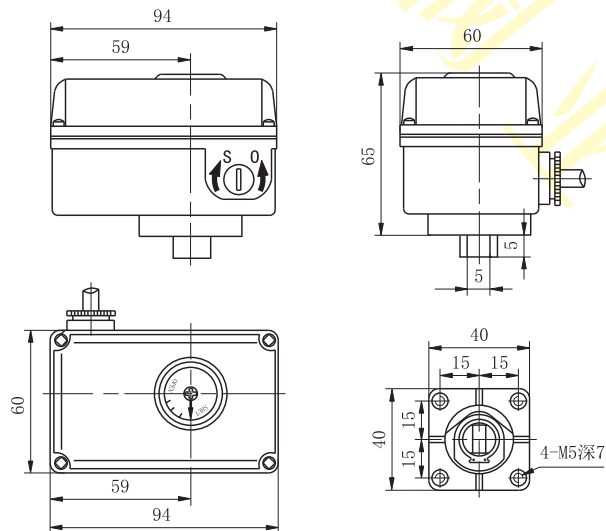
- 1、在说明书指定的参数下使用，保用一年(交货日起算)。
- 2、由于用户安装、使用等原因引起的故障，不在保修范围内，但我司可以协助指导解决。

六、执行器性能参数

型号	C6-01◇				C6-01T			
电源电压	DC12V	DC24V	AC24V	AC85~240V	DC12V	DC24V	AC24V	AC85~240V
额定电流	0.4A	0.25A	0.25A	0.2A	0.4A	0.25A	0.25A	0.2A
动作时间	7s/9°s/12s				7s/9°s/12s			
输出力矩	6N·m/8.5°N·m/12N·m				6N·m/8.5°N·m/12N·m			
耐压等级	500VAC/1min			1500V AC/1min	500VAC/1min			1500V AC/1min
输入信号	电压信号				4~20mA. DC/0~10V. DC			
输出信号	无源触点输出				4~20mA. DC/0~10V. DC			
绝缘电阻	≥100MΩ							
电机功率	5W							
转动角度	0~90°							
手动操作	常规附带应急手柄(内六角4，对边距S=4mm)，特需带手轮装置							
防护等级	无手轮装置时为IP67(常规)，带手轮装置时为IP65(特需)							
环境温度	-30~60℃							
安装角度	可多角度安装，但严禁执行器朝下，水平安装竖直向上可延长使用寿命							
箱体材质	压铸铝合金							
限位形式	电动电气限位、手动机械限位							
线缆长度	常规1m，也可按用户要求定制							
电气接口	带电缆接头时为内螺纹M12×1.5(常规)，配白色填料函时为内螺纹G3/8”(特需)							
重 量	0.5kg							

注:*表示常规空载动作时间(有负载时增加3~5s)及额定输出力矩。

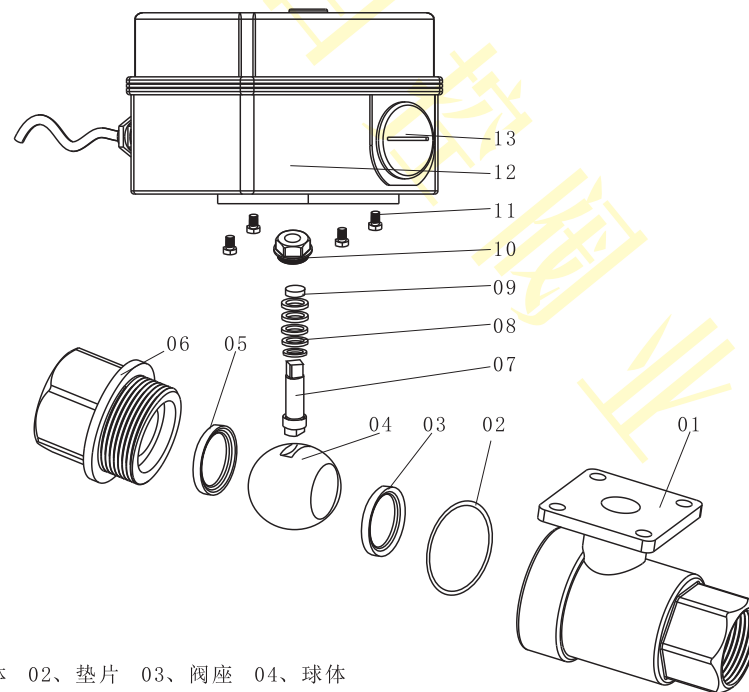
七、执行器外形尺寸



一、产品特点

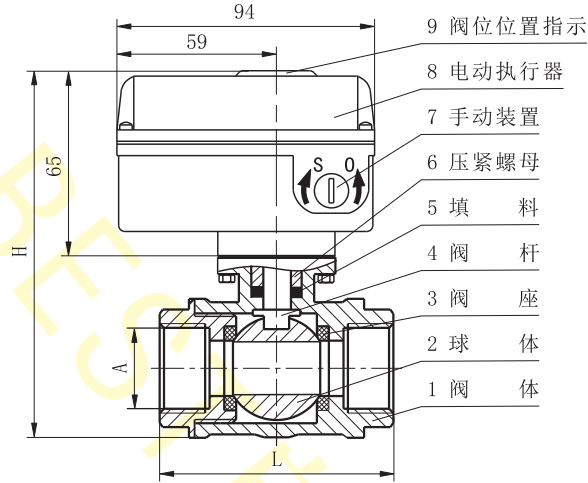
- 01、体积小、重量轻、美观精致、比C800系列经济实惠
- 02、常规带应急手柄, 特需可选配手轮装置
- 03、电机自带保护装置, 堵转时自动切断电源
- 04、带可视阀位位置指示装置
- 05、可多角度安装, 但严禁执行器朝下, 水平安装竖直向上可延长使用寿命
- 06、有阀位信号输出
常规:无源触点输出, 特需:模拟信号输出
- 07、适用压力:0~10bar
- 08、蝶阀阀体材料:常规---灰铸铁(代号:C), 特需---SS304不锈钢(代号:B)
球阀阀体材料:常规---SS304不锈钢(代号:B), 特需---SS316不锈钢(代号:R), SS316L不锈钢(代号:L)
- 09、阀座密封材料:蝶阀---常规IIa型:丁腈橡胶(NBR, 代号:N), 特需IIa型:三元乙丙橡胶(EPDM, 代号:E)
球阀---IIIb型:氟塑料PTFE(代号:P)
- 10、适用介质温度:蝶阀---常规IIa:-9~95℃
特需灰铸铁IIa:-15~120℃、不锈钢IIc:-39~120℃
球阀---IIIb:-40~150℃

二、分解图

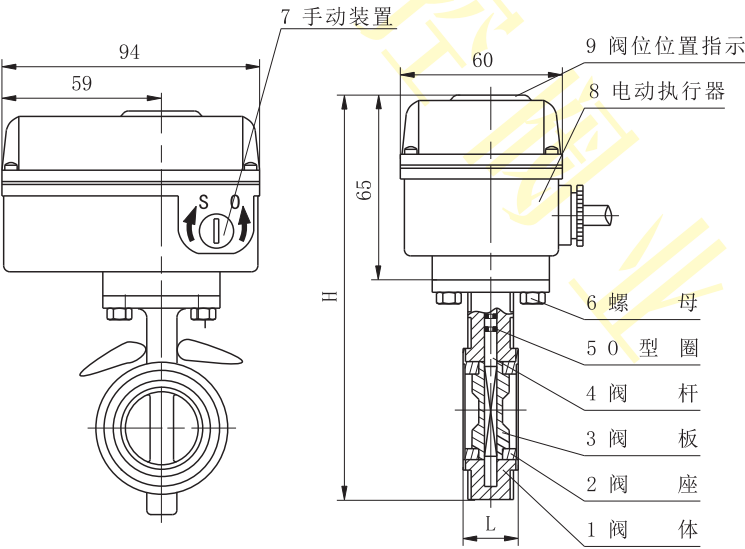


- 01、阀体 02、垫片 03、阀座 04、球体
05、阀座 06、阀体 07、阀杆 08、填料
09、衬套 10、压盖 11、螺栓 12、电动执行器
13、手动装置压盖

三、结构与外形尺寸图



C600系列电动球阀



C610系列电动蝶阀

四、零部件材料表

类别		C600-□B	C600-□R	C600-□L
序号	零部件名称	材料		
1	阀体	CF8	CF8M	CF3M
2	球体	SS304	SS316	SS316L
3	阀座	PTFE		
4	阀杆	SS304	SS316	SS316L
5	填料	PTFE	PTFE	PTFE
6	压紧螺母	SS304	SS304	SS304
7	手动装置	组件	组件	组件
8	电动执行器	组件	组件	组件
9	阀位指示	组件	组件	组件

类别		C610-□C	C610-□B
序号	零部件名称	材料	
1	阀体	HT200	CF8
2	阀座	常规NBR, 特需EPDM	
3	阀板	HT200	SS304
4	阀杆	2Cr13	SS304
5	O型圈	NBR	NBR
6	螺母	2Cr13	2Cr13
7	手动装置	组件	组件
8	电动执行器	组件	组件
9	阀位指示	组件	组件

注: □---公称通径。

五、外形尺寸

单位: mm

尺寸 通径	两片式丝扣球阀			对夹式蝶阀	
	A	L	H	L	H
DN10	ZG3/8"	55	115	—	—
DN15	ZG1/2"	62	117	—	—
DN20	ZG3/4"	75	120	—	—
DN25	ZG1"	82	130	35	200
DN32	—	—	—	35	200
DN40	—	—	—	35	200

注: C600系列常规配两片式丝扣高平台球阀。