

CW800-K不锈钢系列二位三通卡箍式卫生级电动球阀〈开关型或调节型〉

产品特点

- 01、可多角度安装，但严禁执行器朝下，水平安装竖直向上可延长使用寿命
- 02、有应急手动装置---带应急手柄
- 03、电机自带过热保护装置
- 04、带可视阀位位置指示装置，有阀位信号输出(触点或模拟信号输出)
- 05、适用介质:纯净介质或卫生级流体
- 06、连接方式:常规卡箍式，特需法兰、对焊、内螺纹等
- 07、公称压力:常规PN10bar，特需PN16bar(卡箍式无PN16bar)
- 08、适用介质温度:IIIb:-40~150℃
- 09、阀座密封材料:氟塑料(PTFE，代号:P)
- 10、阀体材料:SS304不锈钢(代号:B)，SS316不锈钢(代号:R)，SS316L不锈钢(代号:L)
- 11、控制方式与信号输出: CW800---标准开关型(有源触点输出) CW800-◇---无源触点输出型 CW800-α---开度α型
CW800-☆---阀位模拟信号输出型 CW800-▲---带热故障信号输出型 CW8004---智能调节型



CW800-15LKHIIIb02-CG05-◇

零部件材料表

| 类别 | | CW800-□BK | CW800-□RK | CW800-□LK |
|----|-------|-----------|-----------|-----------|
| 序号 | 零部件名称 | 材料 | | |
| 1 | 电动执行器 | 组件 | | |
| 2 | 阀杆 | SS304 | SS316 | SS316L |
| 3 | O型圈 | PTFE | | |
| 4 | 阀体 | CF8 | CF8M | CF3M |
| 5 | 密封圈 | PTFE | | |
| 6 | 阀座 | PTFE | | |
| 7 | 球体 | SS304 | SS316 | SS316L |
| 8 | 卡盘 | SS304 | SS316 | SS316L |

注:□---公称口径。

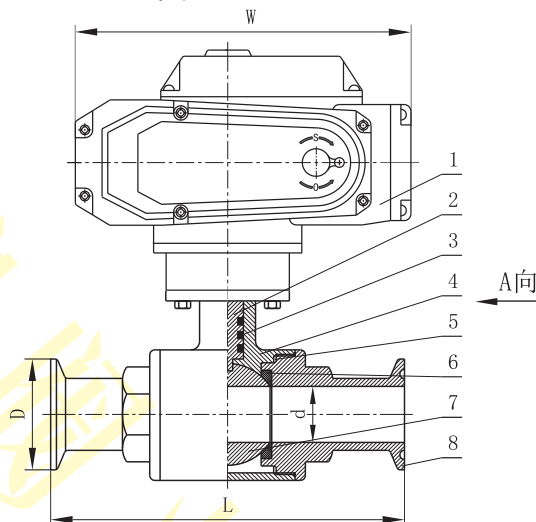
外形尺寸(卡箍连接, PN10bar)

| 尺寸 口径 | L | L ₁ | D | d | W | H | 执行器配置 |
|----------|-----|----------------|------|-----|-----|-----|-------|
| DN15 | 84 | 140 | 50.5 | 10 | 165 | 195 | CG-05 |
| DN20 | 100 | 140 | 50.5 | 16 | 165 | 195 | CG-05 |
| DN25 | 120 | 140 | 50.5 | 22 | 165 | 200 | CG-05 |
| DN32 | 130 | 140 | 50.5 | 28 | 165 | 205 | CG-05 |
| DN40 | 140 | 140 | 50.5 | 35 | 165 | 215 | CG-05 |
| DN45 | 150 | 155 | 64.0 | 42 | 212 | 270 | CG-10 |
| DN50 | 164 | 155 | 64.0 | 47 | 212 | 270 | CG-10 |
| DN55 | 190 | 155 | 77.5 | 53 | 212 | 295 | CG-10 |
| DN65 | 190 | 155 | 77.5 | 59 | 212 | 305 | CG-10 |
| DN80 | 210 | 185 | 91.0 | 70 | 260 | 353 | CG-20 |
| DN90 | 230 | 185 | 106 | 80 | 260 | 380 | CG-40 |
| DN100 | 260 | 185 | 119 | 100 | 260 | 405 | CG-40 |

注:1、上表为配CG执行器时的外形尺寸，如选配BEST、CQ等系列执行器，外形尺寸请参考各执行器外形尺寸。

2、法兰、对焊、内螺纹等连接方式的外形尺寸请咨询我司客服或销售人员。

结构图



单位:mm

