

Q13碳钢、不锈钢系列三片式高压球阀

产品特点

- 01、口径范围:DN15~50
- 02、公称压力:PN100bar
- 03、介质无流向限制,可任意角度安装
- 04、手柄可选带锁装置、带刻度盘
- 05、连接方式:内螺纹(代号:S)、承插焊(代号:H)、对焊(代号:W)
- 06、阀体材料:铸钢WCB(代号:C), SS304不锈钢(代号:B)
SS316不锈钢(代号:R)



Q13P-20B-100



PQ13P-20B-100

常用阀体材料、密封件适用介质温度范围表

阀座密封材料	PTFE (代号:P) (常规)	PPL (代号:P̄) (特需)	合金钢(代号:H) (特需)	本体材料(代号:W) (特需)	硬质合金(代号:Y) (特需)
碳钢	IIIa: -29~150℃	IVa: -29~250℃	Vd: -29~300℃	-	Vd: -29~300℃
不锈钢	IIIb: -40~150℃	IVb: -40~250℃	-	Ve: -40~300℃	Ve: -40~300℃

零部件材料表

类别	Q13◇-□C	Q13◇-□B	Q13◇-□R	
序号	零部件名称	材料		
01	螺母	A194-2H	A194-8	A194-8
02	螺栓	A193-B7	A193-B8	A193-B8
03	垫片	SS304+石墨	SS304+石墨	SS304+石墨
04	阀体	WCB	SS304	SS316
05	球体	SS304	SS304	SS316
06	阀座	常规PTFE，特需PPL、硬密封		
07	阀杆	F6a	SS304	17-4PH
08	阀杆垫	常规PTFE，特需RPTFE、碳纤维		
09	中体	WCB	SS304	SS316
10	阀杆填料	常规PTFE，特需柔性石墨		
11	限位挡块	WCB	SS304	SS304
12	填料压盖	WCB	SS304	SS316
13	手柄	WCB镀锌	WCB镀锌	WCB镀锌
14	螺母	A194-2H	A194-8	A194-8

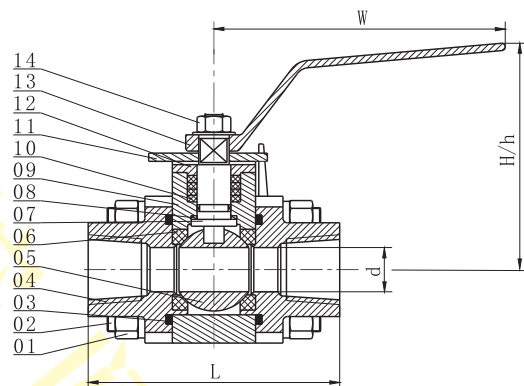
注:◇---阀座密封材料, □---公称口径。

外形尺寸

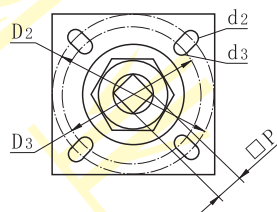
尺寸	普通型和高平台型共同尺寸								高平台尺寸						
	连接螺纹	L	d	f	W	D	D1	H	h	D2	D3	d2	d3	法兰平台代号	□P
DN15	ZG1/2"	75	15	10	145	22	22	67	72	42	36	7	6	F04+F03	9
DN20	ZG3/4"	80	20	10	145	28	28	70	77	42	36	7	6	F04+F03	9
DN25	ZG1"	90	25	13	166	34	34	74	82	50	42	7	7	F05+F04	11
DN32	ZG1 1/4"	105	32	13	166	43	43	80	86	50	42	7	7	F05+F04	11
DN40	ZG1 1/2"	120	40	13	206	49	49	94	106	70	50	9	7	F07+F05	14
DN50	ZG2"	140	50	16	206	61	61	98	114	70	50	9	7	F07+F05	14

注:螺纹常规为ZG(PT)螺纹,也可按用户要求定制M、G、NPT等螺纹。

结构图

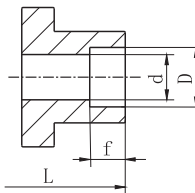


三片式软密封高压球阀

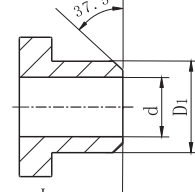


高平台尺寸图

单位: mm



承插焊连接



对焊连接