

Z4CF系列二位三通直动膜片式塑料王(耐腐蚀)电磁阀

产品特点

01. 出口型暨耐腐蚀、检测仪器专用产品
02. 阀体材料:PTFE
03. 密封材料:VITON(氟橡胶, 代号:V)
04. 介质与金属部件完全隔离
05. 适用介质的运动粘度: $\leq 50 \text{cst} (\text{mm}^2/\text{s})$
06. 最高动作频率:3次/秒
07. 线圈允许温升: $\leq 90^\circ\text{C}$
08. 可任意角度安装, 介质允许有微小颗粒
09. 电压常规:AC220/AC230/AC240V 50/60Hz
DC24, 允许波动 $\pm 10\%$, 其它电压定制



Z4CF-1.5III24-M



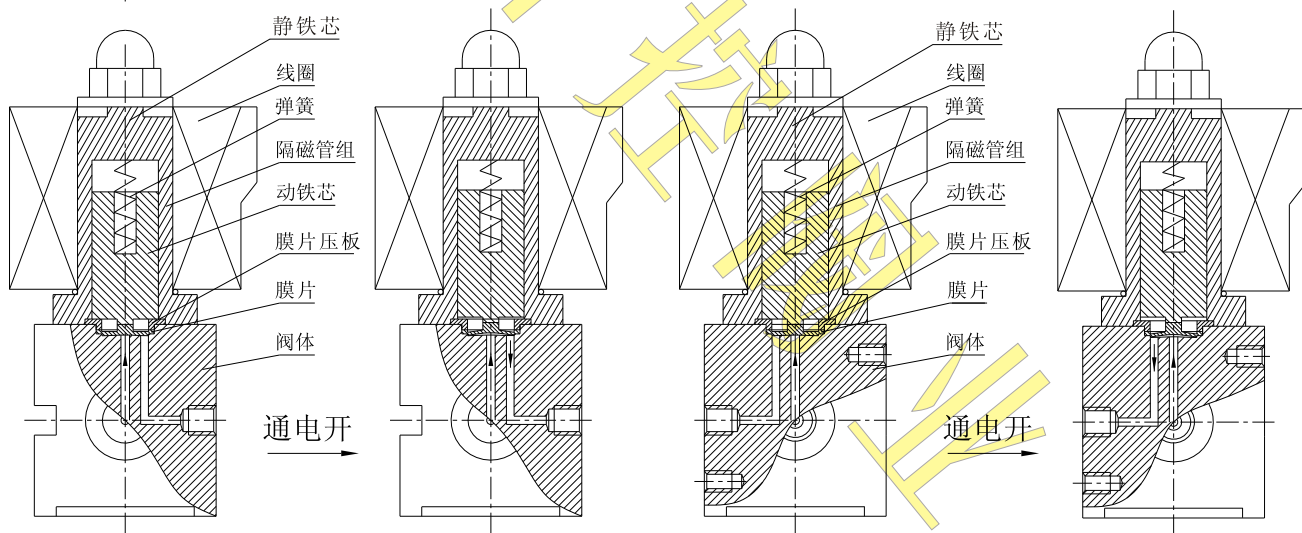
Z4CF-1.6III24-M

出口欧美

参数与外形尺寸

订货型号	接管口径	流通口径 mm	Kv 值 m³/h	操作压力压差 (kgf/cm²)						适用流体温度 ℃	绝缘等级	防护等级	线圈配置	功率		外形尺寸	重量 (kg)	
				最小压力差	最大压力压差									长×宽×高 A×B×H				
					强 酸		强 碱		超净介质									
					AC	DC	AC	DC	AC						DC			
Z4CF-1.5	φ9.5 对接	1.5	0.08	0	4	4	4	4	4	4	-9 ~ 150	H	IP 67	M	35	20	38×30×100	0.4
Z4CF-1.6	φ3 对接	1.6	0.09	0	4	4	4	4	4	4					35	20	38×30×100	0.4

结构图及动作示意图



Z4CF-1.5III24-M 结构图

Z4CF-1.6III24-M 结构图

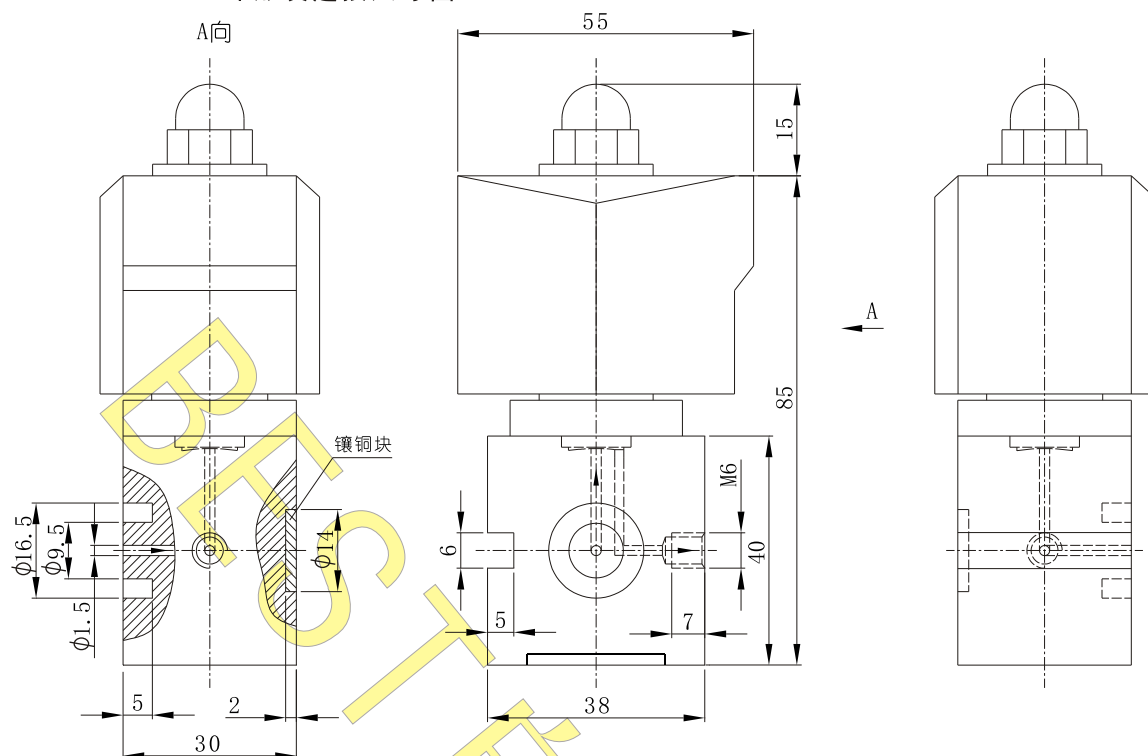
特别配置

BmZ-口: 浇封型防爆线圈		
----------------	--	--

Z4CF系列二位二通直动膜片式塑料王(耐腐蚀)电磁阀

外形及连接尺寸图

Z4CF-1.5Ⅲ24-M 外形及连接尺寸图



Z4CF-1.6Ⅲ24-M 外形及连接尺寸图

