



官网二维码

CS11、CS41、CS61碳钢、不锈钢系列  
自由浮球式疏水阀

## 使用说明书

20231016版



CS11H-15C

### 上海北四特自动化科技有限公司【简称: BEST自控阀业】

总部地址: 上海市嘉定区金沙江路3131号	外 贸 部: 上海市嘉定区定边路35号 东方汽配城三期新商务楼8楼
内销中心: 上海市嘉定区定边路35号 东方汽配城三期新商务楼8楼	外贸热线: 0086-21-66123456 0086-21-66554433
电话: 021-52751101 52751111	外 贸 QQ: 2880686090 2880686094 2880686098
网址: www.52751111.com	外贸邮箱: sale01@bestautovalve.com
邮箱: best@52751101.com	sale02@bestautovalve.com
邮编: 201824	sale03@bestautovalve.com
	sale06@bestautovalve.com

在线客服QQ: 2880686080 2880686081 2880686086 2880686094

在线售后QQ: 2880686082 2880686083 2880686091

在线销售QQ: 2880686076 2880686079 2880686085 2880686090 2880686098

**上海北四特自动化科技有限公司**

## 一、产品特点

01、通径范围:承插焊DN15~25、螺纹DN15~50、法兰DN15~100

02、适用介质温度:碳钢Vd:-29~300℃ (DN15~50法兰连接:-29~425℃)

不锈钢Ve: -40~300℃ (DN15~50法兰连接: -40~425℃)

03、公称压力:常规PN16bar, 特需PN25、40bar

04、能连续排水，排水量大，性能稳定，有手动排气阀7，拧松后排气可解决气锁现象

05、阀体材料:铸钢WCB(代号:C), SS304不锈钢(代号:B)

SS316不锈钢(代号:R), SS316L不锈钢(代号:L)

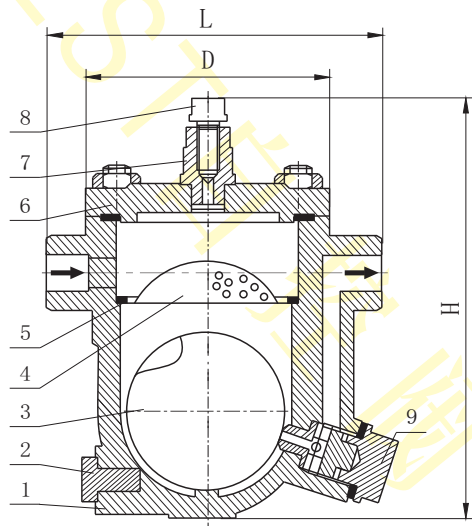
06、阀瓣密封材料:常规硬密封---合金钢(代号:H)、本体材料(代号:W)

特需硬密封---硬质合金(代号:Y)

07、根据浮力的原理，浮球3随液位变化做升降运动，使得阀门启闭，达到排水阻汽的作用

08、介质的流向必须与阀体上的箭头方向一致，必须水平安装竖直向上，否则会出现工作异常

## 二、结构图及外形尺寸图



CS11疏水阀

### 三、工作原理

自由浮球式蒸汽疏水阀的结构简单, 内部只有一个精细研磨的不锈钢空心浮球3, 既是浮子又是启闭件。

装置刚启动时, 阀腔内进入空气和冷凝水, 此时拧松手动排气阀7排出空气, 疏水阀开始进入工作状态。冷凝水流进疏水阀内腔后, 腔内液位上升, 浮球3随液位上升开启阀门, 冷凝水在蒸汽压力作用下排出。冷凝水减少, 液位下降, 浮球3随液位下降, 阀门关闭。

由于蒸汽在上冷凝水在下,形成水封,排水口无蒸汽泄漏。如出现无法排水的情形,可能是由于空气气锁使浮球3无法上浮打开排气口,可拧松手动排气阀7测试能否解决。

#### 四、零部件材料表

[illegible]

注:1、◇---阀瓣密封材料, □---公称通径。

2、可定制CSZ11、CSZ41、CSZ61自动自由浮球式疏水阀(带自动排冷空气装置)。

### 五、外形尺寸及重量(PN16bar)

单位:mm

型号	公称通径 (DN)	连接方式	最高温度 (℃)	外形尺寸		
				L	D	H
CS61	15~20	承插焊	300	150	100	195
	25		300	170	120	215
CS11	15~20	螺纹	300	150	110	190
	25	螺纹	300	160	110	190
	32	螺纹	300	270	165	235
	40	螺纹	300	270	165	240
	50	螺纹	300	270	165	250
CS41	15~20	法兰	425	195	110	190
	25	法兰	425	215	110	190
	32	法兰	425	270	135	230
	40	法兰	425	280	135	240
	50	法兰	425	290	135	250
	65~80	法兰	300	410	230	405
	100	法兰	300	430	245	450

注:1、螺纹常规为G螺纹,也可按用户要求定制ZG(PT)、NPT等螺纹。

2、法兰默认按JB/T79-1994标准制造，也可按用户指定标准制造，如GB/T9124、HG/T20592、ANSI、JIS、DIN等标准。

## 六、质量承诺

1、在说明书指定的参数下使用，保用一年(交货日起算)。

2、由于用户安装、使用等原因引起的故障，不在保修范围内，但我司可以协助指导解决。