

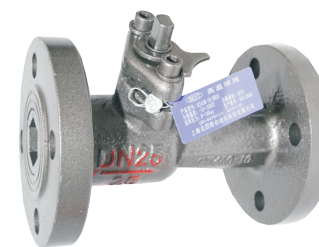


官网二维码

QJ40-C、QJ40-Q、QJ40-C系列  
一体式高温球阀〈法兰式〉

## 使用说明书

20230415版



QJ40M-25QFIVa

### 上海北四特自动化科技有限公司【简称: BEST自控阀业】

总部地址: 上海市嘉定区金沙江路 3131号	外 贸 部: 上海市嘉定区定边路35号 东方汽配城三期新商务楼8楼
内销中心: 上海市嘉定区定边路35号 东方汽配城三期新商务楼 8楼	外贸热线: 0086-21-66123456 0086-21-66554433
电话: 021-52751101 52751111	外 贸 QQ: 2880686090 2880686094 2880686098
网址: www.52751111.com	外贸邮箱: sale01@bestautovalve.com
邮箱: best@52751101.com	sale02@bestautovalve.com
邮编: 201824	sale03@bestautovalve.com
	sale06@bestautovalve.com

在线客服QQ: 2880686080 2880686081 2880686086 2880686094

在线售后QQ: 2880686082 2880686083 2880686091

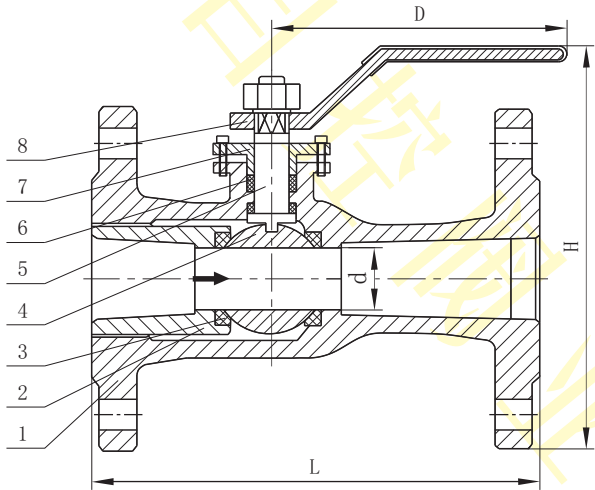
在线销售QQ: 2880686076 2880686079 2880686085 2880686090 2880686098

**上海北四特自动化科技有限公司**

一、产品特点

- 01、通径范围:DN15~200  
02、适用介质温度:IVd:-15~200℃(阀体灰铸铁)  
IVa:-29~250℃(阀体碳钢或球墨铸铁)  
03、公称压力:常规PN16bar, 特需PN25bar  
04、适用介质:水、蒸汽、油品、导热油等  
05、泄漏量:0ml/min  
06、介质流向:介质流向必须与阀体上的箭头方向保一致  
反向安装会出现阀座压紧块螺纹部位渗漏现象  
07、安装方式:可任意角度安装  
08、阀座密封材料:夹碳密封(也称8202型, 由PTFE+石墨+高弹性胶组成, 代号:M)  
09、阀体材料:灰铸铁(代号:C), 球墨铸铁(代号:Q), 铸钢WCB(代号:C)  
10、本阀阀体长度同J41系列截止阀阀体长度, 适用温度高于常规球阀, 性价比高

二、结构图



三、零部件材料表

类别		QJ40◇-□C	QJ40◇-□Q	QJ40◇-□C
序号	零部件名称	材料		
1	阀体	HT200	QT450	WCB
2	阀座压紧块	HT200	QT450	WCB
3	阀座	夹碳密封		
4	球芯	常规HT200镀铬, 特需SS304		
5	阀杆	1Cr13	1Cr13	1Cr13
6	阀杆填料	柔性石墨	柔性石墨	柔性石墨
7	填料压盖	HT200	HT200	HT200
8	手柄	45°	45°	45°

注:◇---阀座密封材料, □---公称通径。

四、外形尺寸(PN10bar)

通径 \ 尺寸	L	H	D	d
DN15	130	153	150	15
DN20	150	163	150	15
DN25	160	178	160	19
DN32	180	208	180	24
DN40	200	228	250	28
DN50	230	255	300	36
DN65	290	285	300	50
DN80	310	323	320	57
DN100	350	358	360	76
DN125	400	393	360	88
DN150	480	430	360	101
DN200	600	528	450	144

注:法兰默认按JB/T79-1994标准制造, 也可按用户指定标准制造, 如GB/T9124、HG/T20592、ANSI、JIS、DIN等标准。

五、质量承诺

- 1、在说明书指定的参数下使用, 保用一年(交货日起算)。  
2、由于用户安装、使用等原因引起的故障, 不在保修范围内, 但我司可以协助指导解决。