

ZCA-B不锈钢系列二位三通小口径直动/先导活塞式电磁阀〈常闭、常开、高压型〉

产品特点

- 国内通用型暨**高压型**
- 阀体材料:常规---SS304不锈钢(代号:B)
特需---SS316不锈钢(代号:R)
- 最高动作频率:3次/秒
- 耐压等级:常规---10、16kgf/cm²
特需---25、40、63、80、100kgf/cm²
- 适合的环境温度:-15~75℃
- 适用介质的运动粘度:≤50CSt(mm²/s)
- 系列化产品, 久经20年考验
- 线圈允许温升:≤90℃
- PN10、16bar:直动活塞式结构, 零压差可靠动作
PN25、40、63、80、100bar:常规---先导式结构, 需要至少1bar的压力压差才能工作
特需---分步直动式结构, 零压差可靠动作
- 常规水平安装, 线圈垂直向上, 介质要求清洁无颗粒杂质, 垂直安装需定制
- 密封材料:常规Ib型---NBR(丁腈jīng橡胶, 代号:N)
特需IIIc型---VITON(氟橡胶, 代号:V), Vb型---PTFE(氟塑料, 代号:P)
- 泄漏量:Ib型、IIIc型:0ml/min, Vb型:常温介质---0.9ml/min, 蒸汽---0.1ml/min, 不精确值
- 电压常规:AC220/AC230/AC240V 50/60Hz, DC24V, 允许波动±10%, 其它电压定制



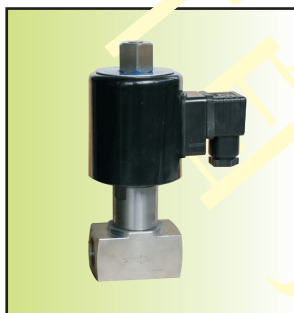
ZCA-15BIIC02-10



ZCA-15BVb24-16



ZCA2-06BVb02-16(常开型)



ZCA2-15BIb24-100(常开型)

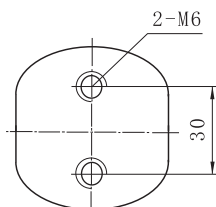


ZCA-15BIb02-80

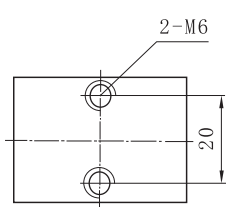


ZCA-15BIb24-100

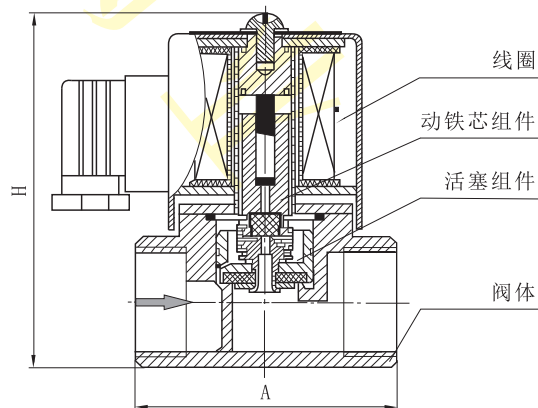
底部安装孔图与结构图



圆形阀体



方形阀体



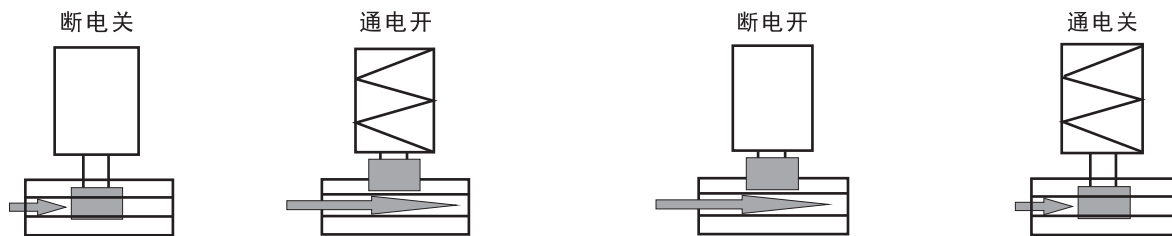
⚠ 本系列电磁阀只能单向流通, 介质的流向应与阀体上的箭头一致。

⚠ 介质如有颗粒杂质须在阀前加装60~80目的过滤器。

ZCA-B不锈钢系列二位二通小口径直动/先导活塞式电磁阀〈常闭、常开、高压型〉

动作示意图---常闭型

动作示意图---常开型



参数与外形尺寸

型号规格	连接螺纹	流通口径 mm	Kv 值 m³/h	操作压力压差(kgf/cm²)				适用流体温度 ℃	绝缘等级	防护等级	线圈配置	防爆配置	功率		外形尺寸		重量 (kg)
				最小压力压差	最大压力压差								VA 220V	W 24V	长×宽×高 A×B×H		
					水、空气蒸汽、轻油												
					AC	DC	AC									DC	
ZCA-03B-10	G1/4"	3.0	0.3	0	10	10	10	10	IIIc: -9 ~ 150 IIc: -39 ~ 120 Ib: -9 ~ 80 Vb: -40 ~ 220	F	常规 IP54	常规 W	常规 BdZ	23	15	52×40×80	0.7
ZCA-06B-10	G1/4"	6.0	0.5	0	10	10	10	10						23	15	52×40×80	0.7
ZCA-10B-10	G3/8"	10	2.3	0	10	10	10	10						23	15	66×40×104	0.9
ZCA-15B-10	G1/2"	15	3.6	0	10	10	10	10						23	15	77×40×109	1.1
ZCA-20B-10	G3/4"	20	5.3	0	10	10	10	10						23	15	77×40×113	1.3
ZCA-25B-10	G1"	25	8.4	0	10	10	10	10						23	15	77×40×115	1.6
ZCA-02B-16	G1/8"	2.0	0.2	0	16	16	16	16			32	19	41×40×76	0.9			
ZCA-04B-16	G1/4"	4.0	0.4	0	16	16	16	16			特需 IP66	特需 BZ	特需 BmZ	32	19	41×40×76	0.9
ZCA-06B-16	G3/8"	6.0	0.5	0	16	16	16	16						32	19	50×65×107	1.1
ZCA-08B-16	G3/8"	8.0	1.3	0	16	16	16	16						32	19	50×65×107	1.1
ZCA-10B-16	G3/8"	10	2.3	0	16	16	16	16						32	19	59×65×120	1.3
ZCA-12B-16	G1/2"	12	3.0	0	16	16	16	16						32	19	59×65×120	1.3
ZCA-15B-16	G1/2"	15	3.6	0	16	16	16	16	32	19				59×65×120	1.3		

注:1、螺纹常规为G螺纹,也可按用户要求定制ZG(PT)、NPT等螺纹。

2、PN25~100bar产品的外形尺寸请咨询我司客服或销售人员。

3、接线盒接口螺纹:M18×1.5。

4、ZCA-□-10系列常规IIIc型氟橡胶密封,特需IIc型EPDM密封。

特别配置

ZCA2-B:常开型	BmZCA-B:浇封型防爆 BdZCA-B:隔爆型防爆	ZCA-B-D:带指示灯
ZCA2-B-16~100:16~100bar	常开型(压力分级:16、25、40、63、80、100bar)	
ZCA-B-16~100:16~100bar	常闭型(压力分级:16、25、40、63、80、100bar)	
ZCA-◇:顶上信号输出(仅限公称压力PN≥16bar)	ZCA-&:带手动装置(仅限公称压力PN≥16bar)	