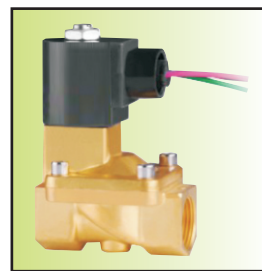


Z751铜、Z751-R 316不锈钢系列二位三通先导膜片式低功耗节能型电磁阀 <常闭型>

产品特点

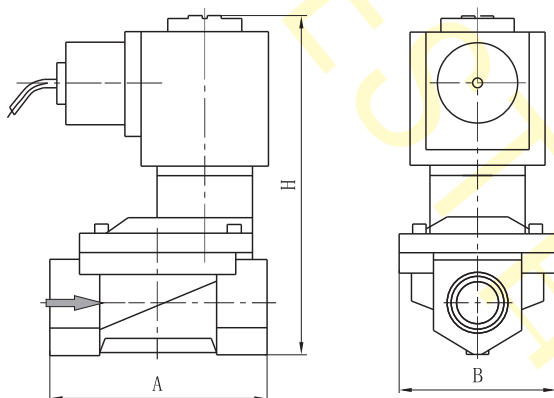
- 01、出口型
- 02、泄漏量:0ml/min
- 03、最高动作频率:3次/秒
- 04、耐压等级:9kgf/cm²
- 05、适合的环境温度:-15~75℃
- 06、适用介质的运动粘度:≤25CSt(mm²/s)
- 07、可任意角度安装,水平安装线圈垂直向上可延长使用寿命
- 08、功率低,温升小,特别适用于微小功率的控制系统中
- 09、DN02~03直动式结构零压差可靠动作, DN10~25先导式结构,需要一定的压力压差才能动作
- 10、膜片材料:常规Ib型---NBR(丁腈橡胶,代号:N)
特需IIc型---EPDM(三元乙丙橡胶,代号:E)、IIe型---VITON(氟橡胶,代号:V)
- 11、阀体材料:铜锻件(代号:[T]), SS316不锈钢(代号:R)
- 12、电压常规:DC12/24V,允许波动±10%,其它电压定制



出口欧美

Z751-25Ib12

外形图



⚠ 当控制系统(如电线的连接等)漏电超过7mA或连接线过长导致压降超过10%时,电磁阀的工作会不正常。

以DC24V,配18AWG多芯引线为例:

额定电压DC24V: 最大布线长度6.0m, 最大回路电阻85Ω;

额定电压DC23V: 最大布线长度4.5m, 最大回路电阻65Ω;

额定电压DC22V: 最大布线长度2.8m, 最大回路电阻40Ω;

额定电压DC21V: 最大布线长度1.1m, 最大回路电阻15Ω。

⚠ 本系列电磁阀只能单向流通,介质的流向应与阀体上的箭头一致。

⚠ 介质如有颗粒杂质须在阀前加装60~80目的过滤器。

参数与外形尺寸

型号规格	连接螺纹	流通孔径 mm	Kv 值 m³/h	操作压力压差(kgf/cm²)			适用流体温度 ℃	绝缘等级	防护等级	线圈配置	防爆配置	功率		外形尺寸	重量 (kg)
				最小压力压差	最大压力压差 空气、水 轻油							W		长×宽×高 A×B×H	
												DC 24V	DC 12V		
Z751-02(R)	G1/8"	02	0.20	0	9	7	Ib: -9 / 80	F	IP65	X	无	1.4	1.4	40×29×83	0.37
Z751-03(R)	G1/4"	03	0.26	0	9	7						1.4	1.4	40×29×83	0.37
Z751-10(R)	G3/8"	10	2.00	0.5	9	7						1.4	1.4	68×48×108	0.70
Z751-15(R)	G1/2"	15	4.10	0.5	9	7						1.4	1.4	68×48×108	0.70
Z751-20(R)	G3/4"	20	6.50	0.5	9	7						1.4	1.4	75×58×112	0.90
Z751-25(R)	G1"	25	11.0	0.5	9	7						1.4	1.4	96×70×125	1.40

注:螺纹常规为G螺纹,也可按用户要求定制ZG(PT)、NPT等螺纹。

特别配置

Z751-E:三元乙丙橡胶膜片(油类不适用),适用温度IIc(-39~120℃)	本系列无常开型
Z751-V:氟橡胶膜片,适用温度IIe(-9~120℃)	