

Z731铜、Z731-B不锈钢系列二位三通先导膜片式低功耗节能型电磁阀<常闭型>

产品特点

- 01、出口型
- 02、泄漏量:0ml/min
- 03、最高动作频率:3次/秒
- 04、耐压等级:16kgf/cm²
- 05、适合的环境温度:-15~75℃
- 06、适用介质的运动粘度:≤25CSt(mm²/s)
- 07、可任意角度安装,水平安装线圈垂直向上可延长使用寿命
- 08、先导式结构,需要一定的压力压差才能动作
- 09、膜片材料:常规Ib型---NBR(丁腈橡胶,代号:N)
特需IIc型---EPDM(三元乙丙橡胶,代号:E)、Ile型---VITON(氟橡胶,代号:V)
- 10、阀体材料:铜锻件(代号:[T]),SS304不锈钢(代号:B)
- 11、电压常规:AC220/AC230/AC240V 50/60Hz,DC24V,允许波动±10%,其它电压定制



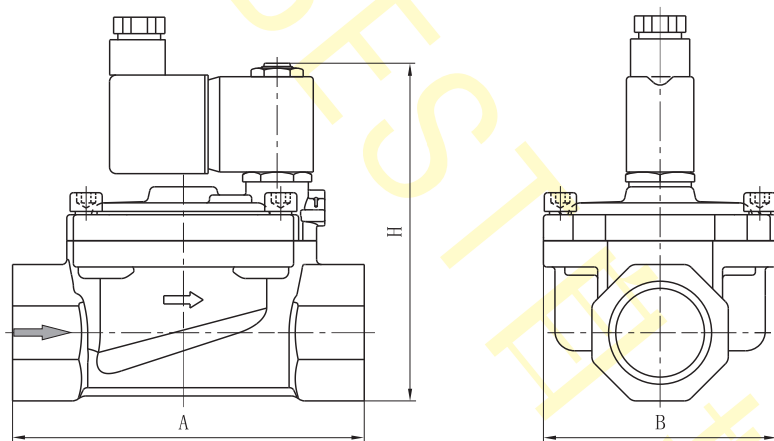
Z731-50BIb02



Z731-25Ib02

出口欧美

外形图



⚠ 本系列电磁阀只能单向流通,介质的流向应与阀体上的箭头一致。

⚠ 介质如有颗粒杂质须在阀前加装60~80目的过滤器。

参数与外形尺寸

型号规格	连接螺纹	流通孔径 mm	Kv 值 m³/h	操作压力压差(kgf/cm²)			适用体 温度 ℃	绝 缘 等 级	防 护 等 级	线 圈 配 置	防 爆 配 置	功率		外形尺寸	重量 (kg)
				最小 压力 压差	最大压力压差							VA 220V	W DC 24V		
					空气、水	轻油									
Z731-15(B)	G1/2"	15	4.11	0.3	16	10	Ib: -9 / 80	H	IP65	Y	无	10	6	66×42×82	0.45
Z731-20(B)	G3/4"	20	6.51	0.3	16	10						10	6	79×51×89	0.55
Z731-25(B)	G1"	25	10.3	0.3	16	10						10	6	105×71×106	1.10
Z731-32(B)	G1 1/4"	32	18.9	0.3	12	8						11	9	130×85×114	1.50
Z731-40(B)	G1 1/2"	40	25.7	0.3	12	8						11	9	140×96×124	2.10
Z731-50(B)	G2"	50	41.1	0.3	12	8						11	9	175×125×140	3.90

注:1、螺纹常规为G螺纹,也可按用户要求定制ZG(PT)、NPT等螺纹。

2、接线盒接口螺纹:PG11。

特别配置

Z731-E:三元乙丙橡胶膜片(油类不适用),适用温度IIc(-39~120℃)	本系列无常开型
Z731-V:氟橡胶膜片,适用温度Ile(-9~120℃)	