



官网二维码

Z711铜系列二位二通直动/先导膜片式
低功耗节能型电磁阀〈常闭型〉

使用说明书

20230630版



Z711-25Ib24

上海北四特自动化科技有限公司【简称: BEST自控阀业】

总部地址: 上海市嘉定区金沙江路3131号	外 贸 部: 上海市嘉定区定边路35号 东方汽配城三期新商务楼8楼
内销中心: 上海市嘉定区定边路35号 东方汽配城三期新商务楼8楼	外贸热线: 0086-21-66123456 0086-21-66554433
电话: 021-52751101 52751111	外 贸 QQ: 2880686090 2880686094 2880686098
网址: www.52751111.com	外贸邮箱: sale01@bestautovalve.com
邮箱: best@52751101.com	sale02@bestautovalve.com
邮编: 201824	sale03@bestautovalve.com
	sale06@bestautovalve.com

在线客服QQ: 2880686080 2880686081 2880686086 2880686094

在线售后QQ: 2880686082 2880686083 2880686091

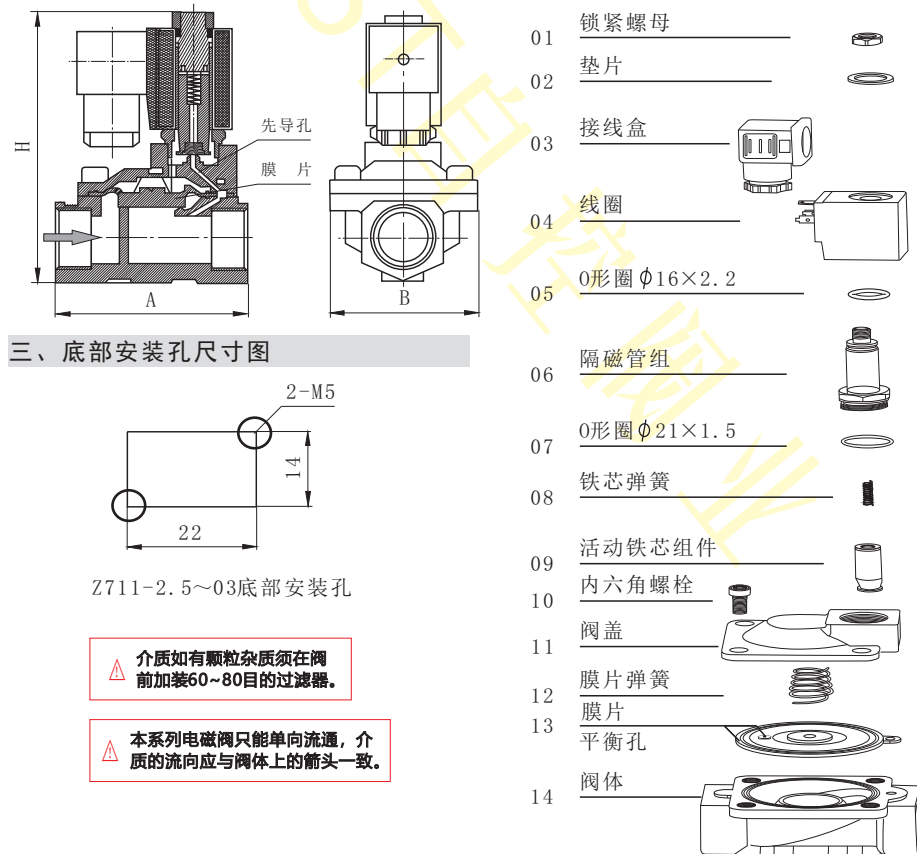
在线销售QQ: 2880686076 2880686079 2880686085 2880686090 2880686098

上海北四特自动化科技有限公司

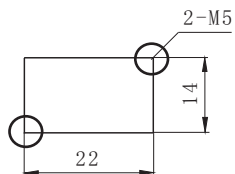
一、产品特点

- 01、出口型
- 02、泄漏量:0ml/min
- 03、最高动作频率:3次/秒
- 04、耐压等级:8kgf/cm²
- 05、适合的环境温度:-15~75℃
- 06、适用介质的运动粘度:≤25CSt(mm²/s)
- 07、先导式结构, 需要一定的压力压差才能动作
(Z711-2.5~03为直动式结构, 零压差可靠动作)
- 08、可任意角度安装, 水平安装线圈垂直向上可延长使用寿命
- 09、膜片材料:常规Ib型---NBR(丁腈橡胶, 代号:N)
特需Ile型---VITON(氟橡胶, 代号:V), Ile型---EPDM(三元乙丙橡胶, 代号:E)
- 10、阀体材料:铜锻件(代号:T)
- 11、电压常规:AC220/AC230/AC240V 50/60Hz, DC24V, 允许波动±10%, 其它电压定制

二、结构图与分解图



三、底部安装孔尺寸图

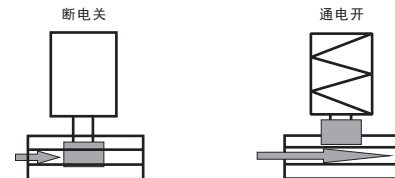


Z711-2.5~03底部安装孔

▲ 介质如有颗粒杂质须在阀前加装60~80目的过滤器。

▲ 本系列电磁阀只能单向流通, 介质的流向应与阀体上的箭头一致。

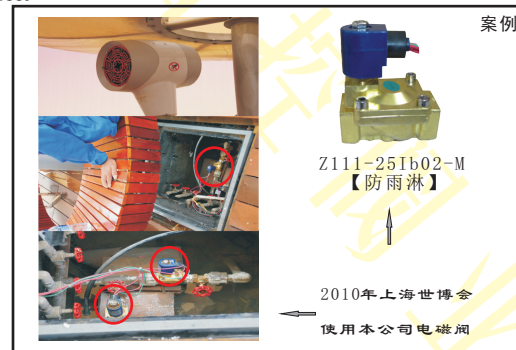
四、动作示意图---常闭型



五、参数与外形尺寸

型号规格	连接螺纹	流通孔径 mm	Kv 值 m³/h	操作压力压差(kgf/cm²)					适用体温度 ℃	绝缘等级	防护等级	线圈配置	防爆配置	功率		外形尺寸		重量 (kg)
				最小压力压差	最大压力压差									VA 220V	W 24V	长×宽×高 A×B×H		
					空气、水		轻油											
					AC	DC	AC	DC										
Z711-2.5	G1/8"	2.5	0.20	0	8	8	6	6	Ib: -9 ~ 80 IIc: -9 ~ 120	F	IP65	Y	无	8.5	3	30×20×75	0.3	
Z711-03	G1/4"	3.0	0.26	0	8	8	6	6						8.5	3	30×20×75	0.3	
Z711-10	G3/8"	10	2.00	0.5	8	8	6	6						8.5	3	70×48×105	0.6	
Z711-15	G1/2"	15	4.10	0.5	8	8	6	6						8.5	3	70×48×105	0.6	
Z711-20	G3/4"	20	6.50	0.5	8	8	6	6						8.5	3	100×60×120	0.9	
Z711-25	G1"	25	11.0	0.5	8	8	6	6						8.5	3	100×60×120	0.9	

- 注: 1、Z711-2.5~03底部带安装孔2-M5, Z711-10~25无安装孔。
2、螺纹常规为G螺纹, 也可按用户要求定制ZG(PT)、NPT等螺纹。
3、接线盒接口螺纹: PG11。



六、特别配置

Z711-E:三元乙丙橡胶膜片(油类不适用) 适用温度Ile(-39~120℃)	Z711-D:带指示灯
---	-------------

七、选型订货须知

订货前必须明确以下参数, 然后才能准确无误选型

介质	介质温度 ℃	介质压力 MPa	电源电压 V	公称口径 DN	连接方式	阀体材料	阀位形式	特殊要求

八、质量承诺

- 1、在说明书指定的参数下使用, 保用一年(交货日起算)。
- 2、由于用户安装、使用等原因引起的故障, 不在保修范围内, 但我司可以协助指导解决。