

Z531铜、Z531-B不锈钢系列二位三通先导膜片式电磁阀〈常闭型〉 Z532铜、Z532-B不锈钢系列二位三通先导膜片式电磁阀〈常开型〉

产品特点

- 01、压缩机、鼓风机配套专用电磁阀
- 02、泄漏量:0ml/min
- 03、最高动作频率:5次/秒
- 04、耐压等级:16kgf/cm²
- 05、适合的环境温度:-15~75℃
- 06、适用介质的运动粘度:≤25CSt(mm²/s)
- 07、先导式结构,需要一定的压力压差才能动作
- 08、可任意角度安装,水平安装线圈垂直向上可延长使用寿命
- 09、线圈可连续通电,无时间限制,无需内置或外配节能模块
- 10、膜片材料:常规 Ib型---NBR(丁腈橡胶,代号:N)
特需 IIc型---EPDM(三元乙丙橡胶,代号:E), IIe型---VITON(氟橡胶,代号:V)
- 11、阀体材料:常规---黄铜锻件(代号:[T]), 特需---SS316不锈钢(代号:R)
- 12、电压常规:AC220/AC230/AC240V 50/60Hz, DC24V, 允许波动±10%, 其它电压定制



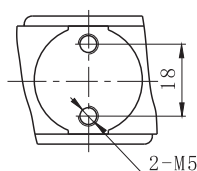
Z531-10R1b02-α



Z532-10Ib24-α Σ+

引进技术

底部安装孔尺寸图



▲ 本系列电磁阀只能单向流通,介质的流向应与阀体上的箭头方向一致。

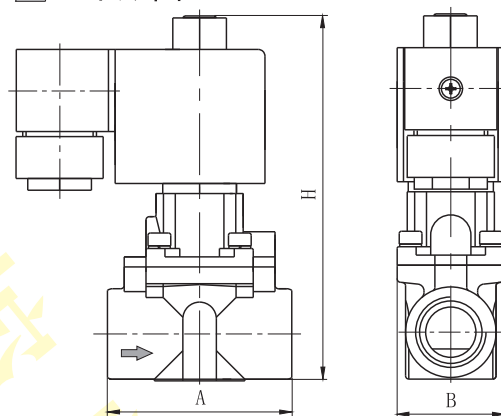
▲ 介质如有颗粒杂质须在阀前加装60~80目的过滤器。

特别配置

BmZ531:浇封型防爆	Z532-D:带指示灯
--------------	-------------

参数与外形尺寸

外形图



Z531-α、Z532-α外形尺寸图

型号规格	连接螺纹	流通孔径 mm	Kv 值 m³/h	操作压力压差(kgf/cm²)			适用体 温 ℃	绝缘等级	防护等级	线圈配置	防爆配置	功率		外形尺寸	重量 (kg)
				最小压力压差	最大压力压差							长×宽×高 A×B×H			
					空气、水、轻油										
					AC	DC									
Z531-08(R)-α	G1/4"	08	1.3	0.3	16	16	Ib: -9 ~ 80 IIc: -39 ~ 120 IIe: -9 ~ 120	F	常规 IP65 特需 IP67	常规 Y 特需 BmZ	BmZ	VA 220V	W 24V	56×33×100 50×33×105	0.48 0.59
Z531-10(R)-α	G3/8"	10	1.6	0.3	16	16						14	10	56×33×100 50×33×105	0.48 0.59
Z531-10(R)	G3/8"	10	1.6	0.3	16	16						14	10	66×42×105	0.67
Z531-11(R)-α	G1/2"	11	1.9	0.3	16	16						14	10	56×33×105	0.59
Z531-15(R)	G1/2"	15	3.8	0.3	16	16						14	10	66×42×105	0.67
Z532-08(R)-α	G1/4"	08	1.3	0.3	16	16						14	10	55×33×105 50×33×110	0.48 0.59
Z532-10(R)-α	G3/8"	10	1.6	0.3	16	16						14	10	56×33×105 50×33×110	0.48 0.59
Z532-10(R)	G3/8"	10	1.6	0.3	16	16						14	10	66×42×110	0.67
Z532-11(R)-α	G1/2"	11	1.9	0.3	16	16						14	10	56×33×110	0.59
Z532-15(R)	G1/2"	15	3.8	0.3	16	16						14	10	66×42×110	0.67

注:1、螺纹常规为G螺纹,也可按用户要求定制ZG(PT)、NPT等螺纹。 2、接线盒接口螺纹:M18×1.5。

3、表中有两行外形尺寸和重量的上行为铜阀体尺寸和重量,下行为不锈钢阀体尺寸和重量,只有一行的铜和不锈钢阀体外形尺寸和重量一致。