



官网二维码

Z221铜、Z221-B不锈钢系列
二位三通分步直动膜片式电磁阀〈常闭型〉

使用说明书

2023版



Z221-15BIb02-α



Z221-10Ib24-α Σ+

上海北四特自动化科技有限公司【简称: BEST自控阀业】

总部地址: 上海市嘉定区金沙江路
3131号
内销中心: 上海市嘉定区定边路35号
东方汽配城三期新商务楼
8楼
电话: 021-52751101 52751111
网址: www.52751111.com
邮箱: best@52751101.com
邮编: 201824

外 贸 部: 上海市嘉定区定边路35号
东方汽配城三期新商务楼8楼
外贸热线: 0086-21-66123456
0086-21-66554433
外 贸 QQ: 2880686090 2880686094 2880686098
外贸邮箱: sale01@bestautovalve.com
sale02@bestautovalve.com
sale03@bestautovalve.com
sale06@bestautovalve.com

在线客服QQ: 2880686080 2880686081 2880686086 2880686094

在线售后QQ: 2880686082 2880686083 2880686091

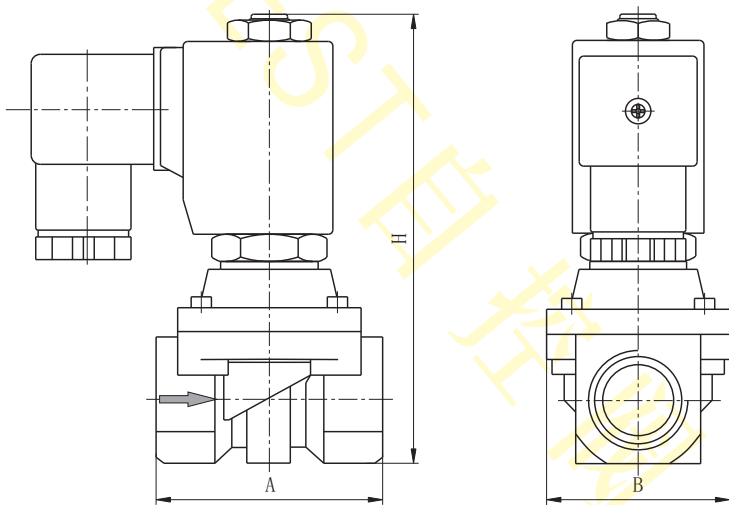
在线销售QQ: 2880686076 2880686079 2880686085 2880686090 2880686098

上海北四特自动化科技有限公司

一、产品特点

- 01、出口型
- 02、泄漏量:0ml/min
- 03、最高动作频率:3次/秒
- 04、耐压等级:20kgf/cm²
- 05、适合的环境温度:-15~75℃
- 06、适用介质的运动粘度:≤25CSt(mm²/s)
- 07、分步直动式结构,零压差可靠动作
- 08、可任意角度安装,水平安装线圈垂直向上可延长使用寿命
- 09、密封材料:常规Ib型---NBR(丁腈橡胶,代号:N)
特需IIc型---EPDM(三元乙丙橡胶,代号:E), IIe型---VITON(氟橡胶,代号:V)
- 10、阀体材料:锻铜(代号:[T]), SS304不锈钢(代号:B)
- 11、电压常规:AC220/AC230/AC240V 50/60Hz, DC24V, 允许波动±10%, 其它电压定制

二、外形尺寸图



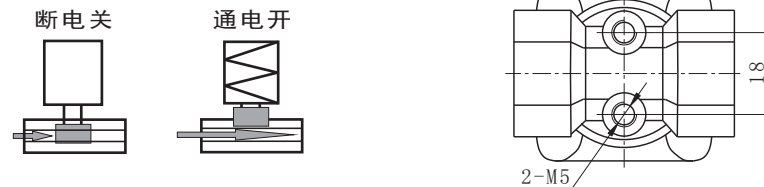
本系列电磁阀底部都带安装孔

三、电磁阀安装注意事项

⚠ 介质如有颗粒杂质须在阀前加装60~80目的过滤器。

⚠ 本系列电磁阀只能单向流通,介质的流向应与阀体上的箭头方向一致。

四、动作示意图与底部安装孔尺寸图



五、参数与外形尺寸

型号规格	连接螺纹	流通孔径 mm	Kv 值 m³/h	操作压力压差(kgf/cm²)					适用流体温度℃	绝缘等级	防护等级	线圈配置	防爆配置	功率		外形尺寸		重量(kg)
				最小压力压差	最大压力压差									长×宽×高 A×B×H				
					空气、水		轻油								VA AC 220V	W DC 24V		
					AC	DC	AC	DC										
Z221-08(B)	G1/4"	08	1.63	0	20	16	20	16	Ib: -9 80	F	IP65	Y	BmZ	22	13	50×41×100	0.5	
Z221-08'(B)	G3/8"	08	1.63	0	20	16	20	16						22	13	50×41×100	0.5	
Z221-10(B)	G3/8"	10	2.06	0	16	12	16	12						22	13	55×43×100	0.5	
Z221-08"(B)	G1/2"	08	1.63	0	20	16	20	16						22	13	50×41×100	0.5	
Z221-15(B)	G1/2"	15	2.23	0	16	12	16	12						22	13	55×43×100	0.5	

注:1、适用流体温度常规Ib:-9~80℃, 特需IIc:-39~120℃, IIe:-9~120℃。

2、螺纹常规为G螺纹, 也可按用户要求定制ZG(PT)、NPT等螺纹。

3、接线盒接口螺纹:塑封线圈PG11。

六、选型订货须知

订货前必须明确以下参数, 然后才能准确无误选型

介质	介质温度 ℃	介质压力 MPa	电源电压 V	公称通径 DN	连接方式	阀体材料	阀位形式	特殊要求

七、质量承诺

- 1、在说明书指定的参数下使用, 保用一年(交货日起算)。
- 2、由于用户安装、使用等原因引起的故障, 不在保修范围内, 但我司可以协助指导解决。