



官网二维码

Z111-R 316不锈钢系列
二位三通先导膜片式电磁阀〈常闭型〉

使用说明书

2023版



Z111-20R1b24

上海北四特自动化科技有限公司【简称: BEST自控阀业】

总部地址: 上海市嘉定区金沙江路3131号	外 贸 部: 上海市嘉定区定边路35号 东方汽配城三期新商务楼8楼
内销中心: 上海市嘉定区定边路35号 东方汽配城三期新商务楼8楼	外贸热线: 0086-21-66123456 0086-21-66554433
电话: 021-52751101 52751111	外 贸 QQ: 2880686090 2880686094 2880686098
网址: www.52751111.com	外贸邮箱: sale01@bestautovalve.com
邮箱: best@52751101.com	sale02@bestautovalve.com
邮编: 201824	sale03@bestautovalve.com
	sale06@bestautovalve.com

在线客服QQ: 2880686080 2880686081 2880686086 2880686094

在线售后QQ: 2880686082 2880686083 2880686091

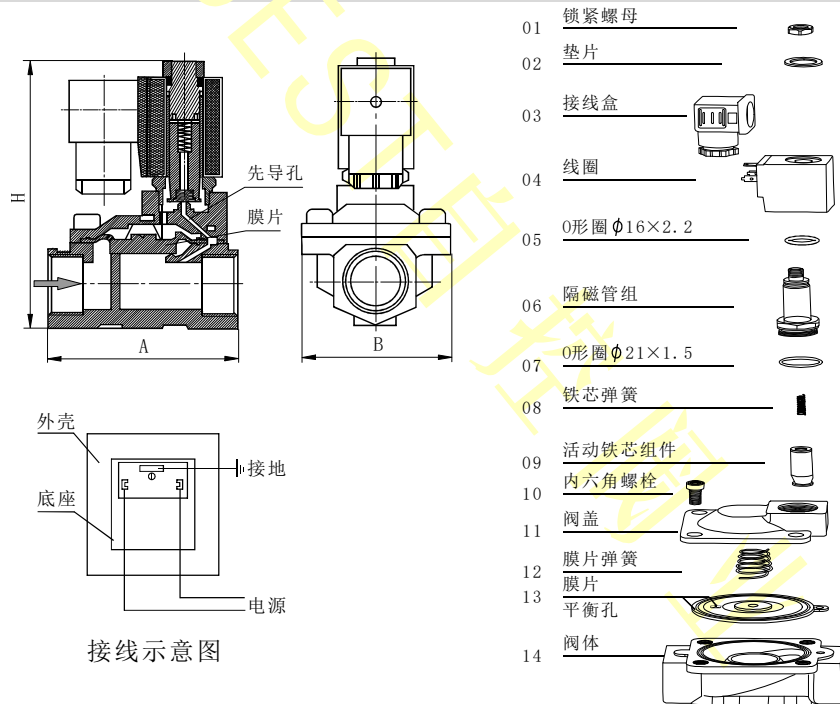
在线销售QQ: 2880686076 2880686079 2880686085 2880686090 2880686098

上海北四特自动化科技有限公司

一、产品特点

- 01、出口型(出口量该系列最多)
- 02、泄漏量:0ml/min
- 03、阀体材料:SS316不锈钢(代号:R)
- 04、最高动作频率:3次/秒
- 05、耐压等级:16kgf/cm²
- 06、适合的环境温度:-15~75℃
- 07、适用介质的运动粘度:≤25CSt(mm²/s)
- 08、可任意角度安装,水平安装线圈垂直向上可延长使用寿命
- 09、先导式结构,需要一定的压力压差才能动作(Z111-2.5~06R为直动式)
- 10、膜片材料:常规Ib型---NBR(丁腈橡胶,代号:N)
特需IIc型---VITON(氟橡胶,代号:V), IIc型---EPDM(三元乙丙橡胶,代号:E)
- 11、电压常规:AC220/AC230/AC240V 50/60Hz, DC24V, 允许波动±10%, 其它电压定制

二、结构图与分解图

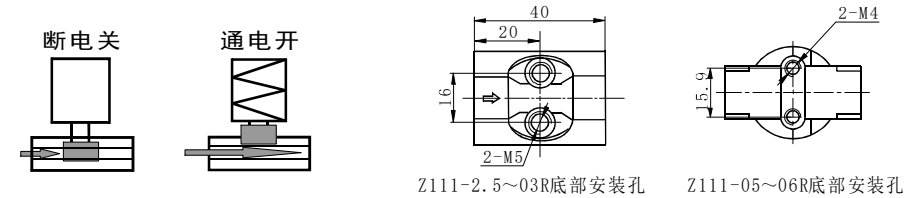


三、电磁阀安装注意事项

⚠ 介质如有颗粒杂质须在阀前加装60~80目的过滤器。

⚠ 本系列电磁阀只能单向流通,介质的流向应与阀体上的箭头方向一致。

四、动作示意图与底部安装孔尺寸图



五、参数与外形尺寸

型号规格	连接方式	流通孔径 mm	Kv 值 m³/h	操作压力压差(kgf/cm²)				适用温度 ℃	绝缘等级	防护等级	线圈配置	防爆配置	功率		外形尺寸		重量 (kg)
				最小压力压差	最大压力压差								VA 220V	W 24V	长×宽×高 A×B×H		
					空气、水	轻油	AC/DC										
Z111-2.5R	G1/8"	2.5	0.20	0	16	16	10	Ib: -9 80	F	常规 IP65	常规 Y	常规 BmZ	22	13	40×30×82	0.4	
Z111-03R	G1/4"	3.0	0.26	0	16	16	10						22	13	40×30×82	0.4	
Z111-05R	G1/4"	5.0	0.40	0	4	3	3						22	13	43×27×88	0.4	
Z111-06R	G1/4"	6.0	0.70	0	4	3	3						22	13	43×27×88	0.4	
Z111-10R	G3/8"	10	2.00	0.5	16	16	10						22	13	65×48×112	0.6	
Z111-15R	G1/2"	15	4.10	0.5	16	16	10						22	13	65×48×112	0.6	
Z111-20R	G3/4"	20	6.50	0.5	16	16	10						22	13	75×60×118	0.9	
Z111-25R	G1"	25	11.0	0.5	16	16	10						22	13	96×70×130	1.3	
Z111-32R	G1 1/4"	32	21.0	0.5	16	16	10						22	13	130×96×145	2.5	
Z111-40R	G1 1/2"	40	26.0	0.5	16	16	10						22	13	130×96×145	2.5	
Z111-50R	G2"	50	42.0	0.5	16	16	10	22	13	163×120×165	4.7						
Z111-25RF	通用法兰 (GB/T9124 PN6bar)	25	11.0	0.5	16	16	10	-39 120	F	特需 IP67	特需 M	特需 BdZ	Σ+	22	13	134×110×170	2.7
Z111-32RF		32	21.0	0.5	16	16	10							22	13	160×135×185	5.0
Z111-40RF		40	26.0	0.5	16	16	10							22	13	160×145×190	5.3
Z111-50RF		50	42.0	0.5	16	16	10							22	13	200×160×217	8.0

- 注:1、Z111-2.5~06R底部带安装孔,Z111-10~50R无安装孔。
2、Z111-05~06R还可提供G1/8"、G3/8"和G1/2"的螺纹接口,订货需标注说明。
3、螺纹常规为G螺纹,也可按用户要求定制ZG(PT)、NPT等螺纹。
4、法兰默认按GB/T9124标准制造,也可按用户指定标准制造,如JB/T79-1994、HG/T20592、ANSI、JIS、DIN等标准。
5、接线盒接口螺纹:塑封线圈PG11,铁壳线圈M18×1.5。

六、选型订货须知

订货前必须明确以下参数,然后才能准确无误选型

介质	介质温度 ℃	介质压力 MPa	电源电压 V	公称口径 DN	连接方式	阀体材料	阀位形式	特殊要求

七、质量承诺

- 1、在说明书指定的参数下使用,保用一年(交货日起算)。
- 2、由于用户安装、使用等原因引起的故障,不在保修范围内,但我司可以协助指导解决。