

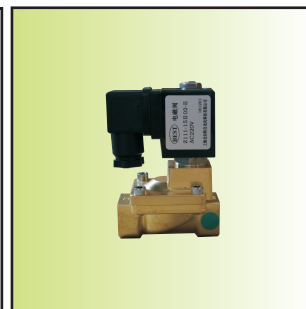
Z111铜系列二位三通先导膜片式电磁阀〈常闭型〉

产品特点

- 01、出口型【2010上海世博会喷雾降温系统用品】
- 02、泄漏量:0ml/min
- 03、最高动作频率:3次/秒
- 04、耐压等级:16kgf/cm²
- 05、适合的环境温度:-15~75℃
- 06、适用介质的运动粘度:≤25CSt (mm²/s)
- 07、先导式结构, 需要一定的压力压差才能动作
(Z111-2.5~03为直动式; Z111-05~06有先导式也有直动式)
- 08、可任意角度安装, 水平安装线圈垂直向上可延长使用寿命
- 09、膜片材料:常规Ib型---NBR(丁腈橡胶, 代号:N)
特需IIe型---VITON(氟橡胶, 代号:V), IIc型---EPDM(三元乙丙橡胶, 代号:E)
- 10、阀体材料:铜锻件(代号:[T])
- 11、电压常规:AC220/AC230/AC240V 50/60Hz, DC24V, 允许波动±10%, 其它电压定制



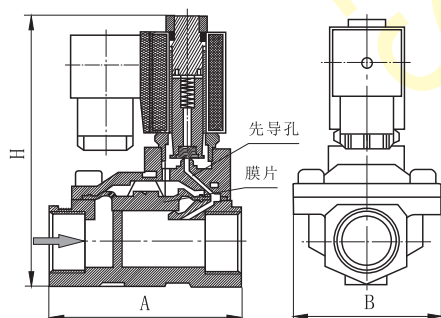
Z111-03Ib24



Z111-15IIc02-E

出口欧美

结构图与分解图



Z111-25Ib02

- | | | |
|----|--------------------------|--|
| 01 | 锁紧螺母 | |
| 02 | 垫片 | |
| 03 | 接线盒 | |
| 04 | 线圈 | |
| 05 | O形圈 $\phi 16 \times 2.2$ | |
| 06 | 隔磁管组 | |
| 07 | O形圈 $\phi 21 \times 1.5$ | |
| 08 | 铁芯弹簧 | |
| 09 | 活动铁芯组件 | |
| 10 | 内六角螺栓 | |
| 11 | 阀盖 | |
| 12 | 膜片弹簧 | |
| 13 | 膜片 | |
| 13 | 平衡孔 | |
| 14 | 阀体 | |

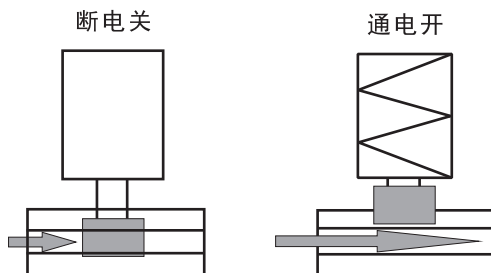


Z111-25Ib02-M
【防雨淋】

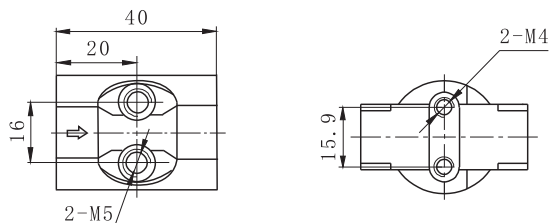
2010年上海世博会
使用本公司电磁阀

Z111铜系列二位三通先导膜片式电磁阀〈常闭型〉

动作示意图---常闭型



底部安装孔尺寸图



Z111-2.5~03底部安装孔 Z111-05~06底部安装孔

参数与外形尺寸

型号规格	连接螺纹	流通口径 mm	Kv 值 m³/h	操作压力压差(kgf/cm²)				适用流体温度 ℃	绝缘等级	防护等级	线圈配置	防爆配置	功率		外形尺寸	重量 (kg)	
				最小压力压差	最大压力压差								VA 220V	W DC 24V	长×宽×高 A×B×H		
					空气、水		轻油										
					AC	DC	AC										DC
Z111-2.5	G1/8"	2.5	0.20	0	16	16	10	10	Ib: -9 ~ 80 IIe: -9 ~ 120 IIc: -39 ~ 120	F	常规 IP65 特需 IP67	常规 Y 特需 BZ Ns M X Σ+	常规 BmZ 特需 BdZ	22	13	40×30×82	0.4
Z111-03	G1/4"	3.0	0.26	0	16	16	10	10						22	13	40×30×82	0.4
Z111-05-0	G1/4"	5.0	0.40	0	4	3	3	2						22	13	53×27×88	0.4
Z111-06-0	G1/4"	6.0	0.70	0	4	3	3	2						22	13	53×27×88	0.4
Z111-05	G1/4"	5.0	0.40	0.2	16	10	13	10						22	13	55×34×95	0.5
Z111-06	G1/4"	6.0	0.70	0.2	16	10	13	10						22	13	55×34×95	0.5
Z111-10	G3/8"	10	2.00	0.5	16	16	10	10						22	13	65×48×112	0.6
Z111-15	G1/2"	15	4.10	0.5	16	16	10	10						22	13	65×48×112	0.6
Z111-20	G3/4"	20	6.50	0.5	16	16	10	10						22	13	75×58×112	0.9
Z111-25	G1"	25	11.0	0.5	16	16	10	10						22	13	96×70×130	1.3
Z111-32	G1 1/4"	32	21.0	0.5	16	16	10	10						22	13	130×96×145	2.5
Z111-40	G1 1/2"	40	26.0	0.5	16	16	10	10						22	13	130×96×145	2.5
Z111-50	G2"	50	42.0	0.5	16	16	10	10						22	13	163×120×165	4.7

注:1、Z111-2.5~06底部带安装孔, Z111-10~50无安装孔。

2、Z111-05~06还可提供G1/8"和G1/2"的螺纹接口, 订货需标注说明。

3、螺纹常规为G螺纹, 也可按用户要求定制ZG(PT)、NPT等螺纹。

4、接线盒接口螺纹:塑封线圈PG11, 铁壳线圈M18×1.5。

⚠ 本系列电磁阀只能单向流通, 介质的流向应与阀体上的箭头一致。

⚠ 介质如有颗粒杂质须在阀前加装60~80目的过滤器。

特别配置

Z111-E:三元乙丙橡胶膜片(油类不适用) 适用温度 IIc (-39~120℃)	Z111-&:带手动装置 (仅限DN15~50)	Z111-D:带指示灯
Z111-M:防雨淋IP67 Z111-X:防雨淋IP67(两种表示方式意思相同)	Z111-◇:底部信号输出	Z111-Ns:配进口Nass线圈