



官网二维码

G2001直通式、G2007角式碳钢、不锈钢
系列手动反冲洗过滤器〈过滤阀〉

使用说明书

20230415版

上海北四特自动化科技有限公司【简称: BEST自控阀业】

| | |
|-------------------------------------|--------------------------------------------|
| 总部地址: 上海市嘉定区金沙江路3131号 | 外 贸 部: 上海市嘉定区定边路35号 东方汽配城三期新商务楼8楼 |
| 内销中心: 上海市嘉定区定边路35号 东方汽配城三期新商务楼8楼 | 外贸热线: 0086-21-66123456 0086-21-66554433 |
| 电话: 021-52751101 52751111 | 外 贸 QQ: 2880686090 2880686094 2880686098 |
| 网址: www.52751111.com | 外贸邮箱: sale01@bestautovalve.com |
| 邮箱: best@52751101.com | sale02@bestautovalve.com |
| 邮编: 201824 | sale03@bestautovalve.com |
| | sale06@bestautovalve.com |

在线客服QQ: 2880686080 2880686081 2880686086 2880686094

在线售后QQ: 2880686082 2880686083 2880686091

在线销售QQ: 2880686076 2880686079 2880686085 2880686090 2880686098



G2001-50CF-[40]
【直通式】



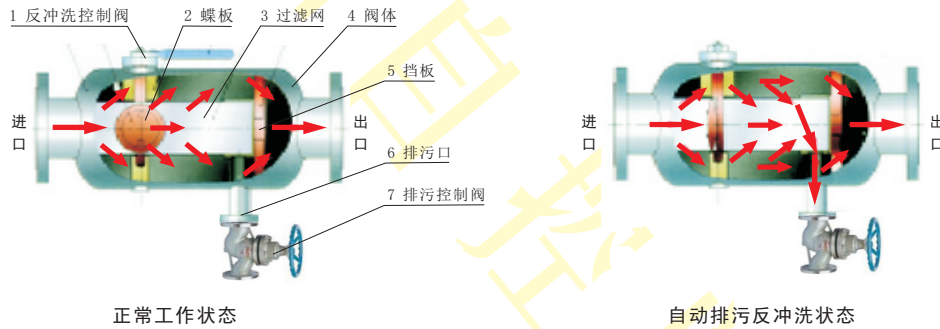
G2007-50CF-[20]
【角式】

上海北四特自动化科技有限公司

一、产品特点

- 01、可过滤流体中的杂物，也可自动反冲洗滤网上的杂物，因此又称自动排污过滤器
- 02、只需90度转动反冲洗控制阀的手柄，即可反冲洗，操作方便
- 03、通径范围:DN25~800
- 04、介质粘度一般应 $\leq 50\text{CSt}(\text{mm}^2/\text{s})$
- 05、介质流向必须与阀体上的箭头方向一致
- 06、阀体材料:铸钢WCB(代号:C), SS304不锈钢(代号:B)
SS316不锈钢(代号:R), SS316L不锈钢(代号:L)
- 07、滤网目数:常规10目(2000 μm), 其它定制
- 08、适用介质温度:常规Ib: -9~80℃
特需碳钢IIIa: -29~150℃, 不锈钢IIIb: -40~150℃
- 09、为便于观察滤网是否堵塞及出口流量, 请于出口处安装压力表
- 10、公称压力:常规PN10bar, 特需PN16、25、40bar, 最小工作压力1bar
- 11、排污口一般应向下安装, 且连接一个排污控制阀(如截止阀、球阀等), 正常工作时, 请关闭排污控制阀(否则排污口会一直流通或泄漏), 需反冲洗时, 请打开排污控制阀(否则污水等无法排出)
- 12、安装方式:水平安装排污口向下, 否则无法有效排污

二、工作原理(G2001直通式)



说明:反冲洗控制阀手柄与阀体平行时, 过滤器正常工作; 手柄与阀体垂直时, 过滤器处于反冲洗状态。

工作原理:

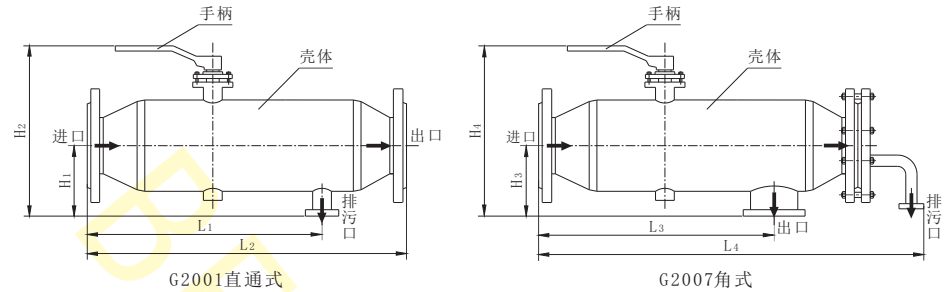
正常工作时, 反冲洗控制阀1打开, 流体经过滤筒在挡板5的阻挡下, 往滤筒外运动, 经过过滤网3后, 流向出口, 此时排污控制阀7是关闭的。

自动排污状态时, 反冲洗控制阀1关闭, 流体受蝶板2的阻挡直接往滤筒外运动, 再经过过滤网3由外向内运动, 自动冲洗过滤网3上的杂物, 然后流向排污口6, 此时排污控制阀7是打开的, 污水通过排污口6经排污控制阀7排出。排污结束时, 请及时关闭排污控制阀7。

自动排污时, 仍然有部分流体流向出口, 所以出口应该安装开关阀(如截止阀、闸阀、球阀、蝶阀等), 在排污时将它关闭, 这样可提高反冲洗效率和避免未经过滤的流体流向阀后管路。

三、外形尺寸(PN10bar)

单位:mm



| 尺寸 通径 | G2001直通式 | | | | | G2007角式 | | | | | 最大流量 (t/h) | 排污口径 (标配) |
|----------|------------|------------|------------|------------|------------|------------|------------|------------|------------|------------|---------------|--------------|
| | L1 (mm) | L2 (mm) | H1 (mm) | H2 (mm) | 重量 (kg) | L3 (mm) | L4 (mm) | H3 (mm) | H4 (mm) | 重量 (kg) | | |
| DN25 | 280 | 360 | 90 | 215 | 9 | 200 | 330 | 110 | 240 | 15 | 5 | *R3/4" |
| DN32 | 280 | 360 | 90 | 215 | 9 | 200 | 330 | 110 | 240 | 16 | 9 | *R3/4" |
| DN40 | 280 | 360 | 90 | 215 | 10 | 200 | 360 | 118 | 250 | 16 | 12 | *R1" |
| DN50 | 300 | 380 | 90 | 215 | 10 | 200 | 390 | 125 | 260 | 16 | 19 | *R1 1/4" |
| DN65 | 300 | 390 | 95 | 240 | 15 | 240 | 440 | 134 | 280 | 20 | 28 | *R1 1/4" |
| DN80 | 410 | 500 | 120 | 275 | 20 | 265 | 490 | 147 | 300 | 28 | 50 | *R1 1/4" |
| DN100 | 410 | 500 | 130 | 290 | 25 | 275 | 510 | 160 | 330 | 33 | 80 | *R1 1/4" |
| DN125 | 450 | 550 | 160 | 380 | 36 | 340 | 730 | 210 | 420 | 46 | 125 | 50 |
| DN150 | 520 | 700 | 160 | 380 | 40 | 400 | 730 | 210 | 420 | 50 | 180 | 50 |
| DN200 | 600 | 780 | 250 | 525 | 82 | 460 | 930 | 313 | 540 | 92 | 320 | 50 |
| DN250 | 760 | 960 | 270 | 580 | 102 | 550 | 1120 | 339 | 640 | 112 | 490 | 80 |
| DN300 | 900 | 1100 | 295 | 630 | 152 | 600 | 1230 | 413 | 740 | 162 | 710 | 100 |
| DN350 | 1100 | 1300 | 345 | 730 | 200 | 710 | 1400 | 465 | 850 | 220 | 970 | 100 |
| DN400 | 1250 | 1500 | 365 | 760 | 230 | 780 | 1540 | 480 | 890 | 250 | 1260 | 100 |
| DN450 | 1400 | 1700 | 400 | 830 | 330 | 920 | 1740 | 515 | 940 | 360 | 1590 | 100 |
| DN500 | 1500 | 2000 | 460 | 1080 | 480 | 1045 | 1990 | 560 | 1170 | 520 | 1970 | 100 |
| DN600 | 1970 | 2500 | 510 | 1180 | 680 | 1400 | 2240 | 610 | 1270 | 720 | 2850 | 100 |
| DN700 | 1970 | 2500 | 660 | 1490 | 780 | 1450 | 2260 | 760 | 1570 | 830 | 3880 | 150 |
| DN800 | 2000 | 2500 | 710 | 1590 | 880 | 1500 | 2350 | 820 | 1670 | 950 | 5060 | 150 |

注:1、*号表示外螺纹连接, 其它为法兰连接。

2、法兰默认按JB/T79标准制造, 也可按用户指定标准制造, 如GB/T9124、HG/T20592、ANSI、JIS、DIN等标准。

3、流量由水质和过滤精度决定, 表中流量是滤网目数2000 μm 时的数值, 仅供参考。

四、特别配置

CG200:电动反冲洗过滤器(常规不带排污控制阀)

QG200:气动反冲洗过滤器(常规不带排污控制阀)

五、质量承诺

- 1、在说明书指定的参数下使用, 保用一年(交货日起算)。
- 2、由于用户安装、使用等原因引起的故障, 不在保修范围内, 但我司可以协助指导解决。