

Z101-B不锈钢系列二位三通直动/分步直动膜片式电磁阀〈常闭型〉

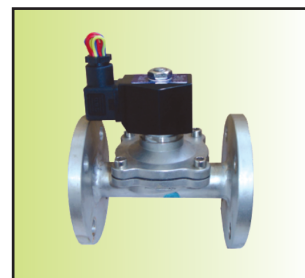
产品特点

- 01、出口型暨海军工程机械厂指定配套用品
- 02、泄漏量:0ml/min
- 03、最高动作频率:3次/秒
- 04、耐压等级:10kgf/cm²
- 05、适合的环境温度:-15~75℃
- 06、适用介质的运动粘度:≤25CSt(mm²/s)
- 07、分步直动式结构,零压差可靠动作
- 08、系列化成熟产品,体积小、性能稳定
- 09、可任意角度安装,水平安装线圈垂直向上可延长使用寿命
- 10、膜片材料:常规Ib型---NBR(丁腈橡胶,代号:N)
特需IIe型---VITON(氟橡胶,代号:V),IIc型---EPDM(三元乙丙橡胶,代号:E)
- 11、阀体材料:常规---SS304不锈钢(代号:B),特需---SS316不锈钢(代号:R)
- 12、电压常规:AC220/AC230/AC240V 50/60Hz, DC24V, 允许波动±10%, 其它电压定制



Z101-03BIb24-X

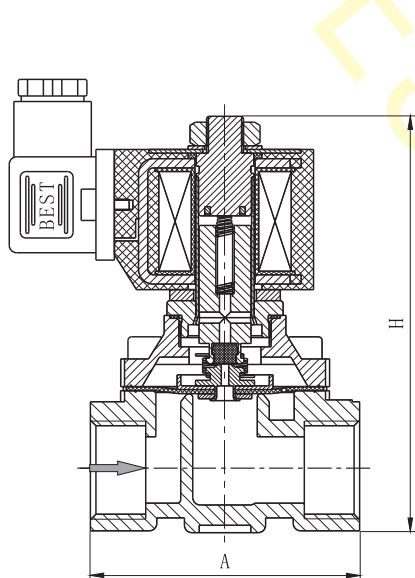
Z101-03BIb24-J



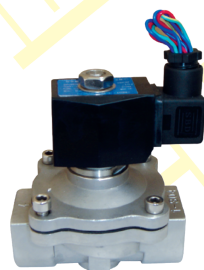
Z101-25BFIIe02

出口欧美

结构图与分解图



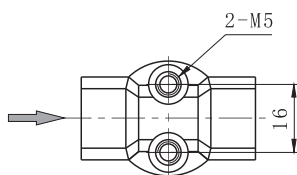
Z101-04BIb24-Σ+



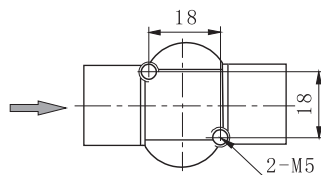
Z101-20BIb02

- 01 锁紧螺母
- 02 垫片
- 03 铭牌
- 04 O形圈
- 05 接线盒
- 06 线圈
- 07 底板
- 08 隔磁管组
- 09 隔磁管座密封件
- 10 内六角螺栓
- 11 阀盖
- 12 铁芯弹簧
- 13 活动铁芯组件
- 14 盘簧
- 15 副阀口
- 16 平衡孔
- 17 膜片组
- 17 阀体

底部安装孔尺寸图



Z101-2.5~03B底部安装孔



Z101-04~06B底部安装孔

▲ 本系列电磁阀只能单向流通,介质的流向应与阀体上的箭头一致。

▲ 介质如有颗粒杂质须在阀前加装60~80目的过滤器。

Z101-B不锈钢系列二位三通直动/分步直动膜片式电磁阀〈常闭型〉

参数与外形尺寸

型号规格	连接方式	流通口径 mm	Kv 值 m³/h	操作压力压差(kgf/cm²)				适用流体 温度℃	绝缘等级	防护等级	线圈配置	防爆配置	功率		外形尺寸		重量 (kg)		
				最小压力压差	最大压力压差								VA 220V	W 24V	长×宽×高 A×B×H				
					空气、水		轻油												
					AC	DC										AC/DC			
Z101-2.5B	G1/8"	2.5	0.20	0	10	10	7	Ib: -9 ~ 80	F	常规 IP65 特需 IP54	常特 规需 X J	常规 BmZ	14	9	40×30×65	0.4			
Z101-03B	G1/4"	3.0	0.26	0	10	10	7						14	9	40×40×70	0.4			
Z101-04B	G3/8"	4.0	0.52	0	10	10	7						35	21	52×32×80	0.6			
Z101-06B	G3/8"	6.0	0.77	0	10	10	7						35	21	52×32×80	0.6			
Z101-10B	G3/8"	10	2.00	0	10	10	7						35	30	68×57×105 60×57×105	1.0 0.9			
Z101-15B	G1/2"	15	4.10	0	10	10	7						35	30	68×57×105 60×57×105	1.0 0.9			
Z101-20B	G3/4"	20	6.50	0	10	10	7						35	30	72×57×115 63×57×115	1.1 1.0			
Z101-25B	G1"	25	11.0	0	10	10	7						35	30	100×78×120 82×78×120	1.4 1.2			
Z101-32B	G1 1/4"	32	21.0	0	10	7	7						70	41	112×87×150 100×87×150	2.5 2.3			
Z101-40B	G1 1/2"	40	26.0	0	10	7	7						70	41	123×94×160 111×94×160	3.4 3.1			
Z101-50B	G2"	50	42.0	0	10	7	7						70	41	155×122×180 135×122×180	4.7 4.4			
Z101-25BF	通用法兰 (GB/T9124 PN10bar)	25	11.0	0	10	10	7						Ic: -39 ~ 120	常规IP65 特需IP54	常规Y 特需J	常规 W 特需 J/Y	特需 BdZ	35	21
Z101-32BF		32	21.0	0	10	7	7	70		41	143×135×233	5.1							
Z101-40BF		40	26.0	0	10	7	7	70		41	150×145×240	6.3							
Z101-50BF		50	42.0	0	10	7	7	70		41	185×160×267	8.4							
Z101-65BF	通用法兰 (PN16bar) JB/T79-1994	65	58.0	0	8	8	8	Ib: -9 ~ 80		IP54	W 特需 Y	常规 特需	BdZ 防爆 标志 常规 BT4 特需 CT5		77		50	290×185×320	16
Z101-80BF		80	85.0	0	8	8	8								77		50	310×200×340	20
Z101-100BF		100	155	0	8	8	8								77		50	350×220×385	25
Z101-125BF		125	190	0	8	8	8								77		50	400×250×420	68
Z101-150BF		150	296	0	8	8	8								77		50	480×285×460	82

注: 1、Z101-2.5~06B底部带安装孔2-M5, Z101-10~50B无安装孔。

2、Z101-10~50B-J/Y的外形尺寸和重量为表中下行的尺寸与重量。

3、螺纹常规为G螺纹, 也可按用户要求定制ZG(PT)、NPT等螺纹。

4、Z101-25~50BF默认按GB/T9124标准制造, Z101-65~150BF默认按JB/T79-1994标准制造, 也可按用户指定标准制造, 如GB/T9124、JB/T79-1994、HG/T20592、ANSI、JIS、DIN等标准。

5、接线盒接口螺纹: 塑料线圈PG11, 铁壳线圈M18×1.5。

特别配置

Z101-B-Ns: 配进口Nass线圈 (仅限DN2.5~25)	Z101-CF: 碳钢阀体(仅限DN65 ~150, 尺寸、参数同Z101-BF)	Z101-&: 带手动装置 (仅限DN65~150)
Z101-∇: 顶上信号输出 (仅限DN65~150)	Z101-△: 底部信号输出 (仅限DN2.5~50)	Z101-▽: 真空型(详见本手册P022页)
Z101-05(07、09)B-0: 完全直动式, 允许介质少量杂质, 其适用压力分别为: ≤3bar, ≤2.5bar, ≤0.5bar 密封材料分别有: NBR、VITON、EPDM可选, 每一规格均有: G1/8"、G1/4"、G3/8"、G1/2"四种螺纹接口		