



官网二维码

DH61-B不锈钢系列  
低温升降式止回阀〈承插焊连接〉

## 使用说明书

20230415版

### 上海北四特自动化科技有限公司【简称: BEST自控阀业】

总部地址: 上海市嘉定区金沙江路3131号	外 贸 部: 上海市嘉定区定边路35号 东方汽配城三期新商务楼8楼
内销中心: 上海市嘉定区定边路35号 东方汽配城三期新商务楼8楼	外贸热线: 0086-21-66123456 0086-21-66554433
电话: 021-52751101 52751111	外 贸 QQ: 2880686090 2880686094 2880686098
网址: www.52751111.com	外贸邮箱: sale01@bestautovalve.com
邮箱: best@52751101.com	sale02@bestautovalve.com
邮编: 201824	sale03@bestautovalve.com
	sale06@bestautovalve.com

在线客服QQ: 2880686080 2880686081 2880686086 2880686094

在线售后QQ: 2880686082 2880686083 2880686091

在线销售QQ: 2880686076 2880686079 2880686085 2880686090 2880686098



DH61P-25BH-40

**上海北四特自动化科技有限公司**

一、产品特点

- 01、通径范围:DN10~200, 公称压力:PN40bar  
02、适用介质温度:Ⅷb: -196~150℃  
03、适用介质:液氮、液氧、液化天然气等低温介质  
04、阀瓣密封材料:氟塑料(PTFE, 代号:P)  
05、阀体材料:SS304不锈钢(代号:B)  
SS316不锈钢(代号:R)  
SS316L不锈钢(代号:L)  
06、连接方式:承插焊  
07、介质的流向必须与阀体上的箭头方向一致  
08、安装方式:常规水平安装, 也可在阀瓣上加弹簧加强密封性能, 此时可任意角度安装

二、结构图

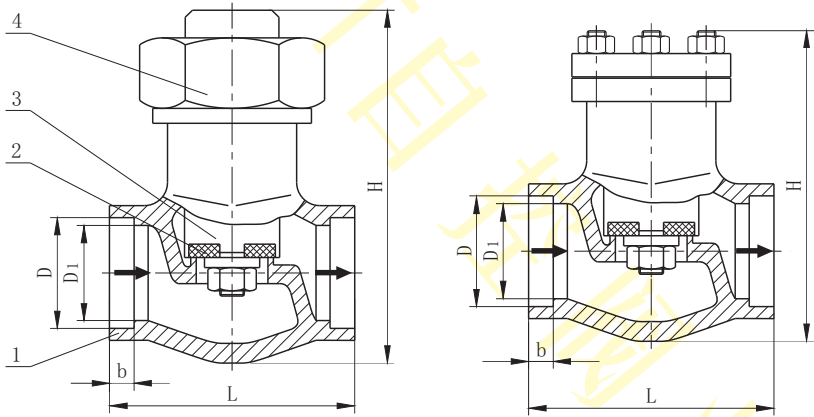


图1 (公称通径≤DN40)

图2 (公称通径≥DN50)



DH61P-25BH-40



DH61P-65BH-40

三、零部件材料表

类别		DH61P-□BH	DH61P-□RH	DH61P-□LH
序号	零部件名称	材料		
1	阀体	CF8	CF8M	CF3M
2	密封圈	PTFE	PTFE	PTFE
3	阀瓣	SS304	SS316	SS316L
4	阀盖	CF8	CF8M	CF3M

注: □---公称通径。

四、外形尺寸及重量

单位: mm

尺寸 通径	D	D <sub>1</sub>	b	L	H	重量(kg)
DN10	14.5	12	5	60	70	0.7
DN15	18.5	15	5	60	70	0.7
DN20	25.5	24	6	80	80	0.9
DN25	28.5	26	6	80	90	1.0
DN32	38.5	36	8	100	95	2.1
DN40	45.5	42	8	100	100	2.4
DN50	57.5	50	10	126	145	3.8
DN65	70.5	66	10	150	160	4.7
DN80	89.5	80	15	180	205	10.1
DN100	108.5	100	15	200	225	12.3
DN125	133.5	125	15	280	250	34.1
DN150	159.5	150	20	300	280	52.3
DN200	219.5	200	20	400	325	98.7

五、特别配置

DH11P:低温丝扣式止回阀	DH41P:低温法兰式止回阀
----------------	----------------

六、质量承诺

- 1、在说明书指定的参数下使用, 保用一年(交货日起算)。  
2、由于用户安装、使用等原因引起的故障, 不在保修范围内, 但我司可以协助指导解决。