



官网二维码

QHJQ40-F系列全焊接浮动式球阀〈法兰式〉

使用说明书

20230415版

上海北四特自动化科技有限公司【简称: BEST自控阀业】

总部地址: 上海市嘉定区金沙江路3131号	外 贸 部: 上海市嘉定区定边路35号 东方汽配城三期新商务楼8楼
内销中心: 上海市嘉定区定边路35号 东方汽配城三期新商务楼8楼	外贸热线: 0086-21-66123456 0086-21-66554433
电话: 021-52751101 52751111	外 贸 QQ: 2880686090 2880686094 2880686098
网址: www.52751111.com	外贸邮箱: sale01@bestautovalve.com
邮箱: best@52751101.com	sale02@bestautovalve.com
邮编: 201824	sale03@bestautovalve.com
	sale06@bestautovalve.com

在线客服QQ: 2880686080 2880686081 2880686086 2880686094

在线售后QQ: 2880686082 2880686083 2880686091

在线销售QQ: 2880686076 2880686079 2880686085 2880686090 2880686098



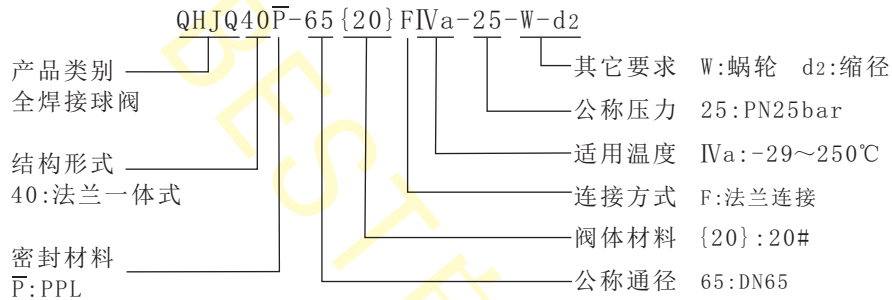
QHJQ40P-50{20}F-40

上海北四特自动化科技有限公司

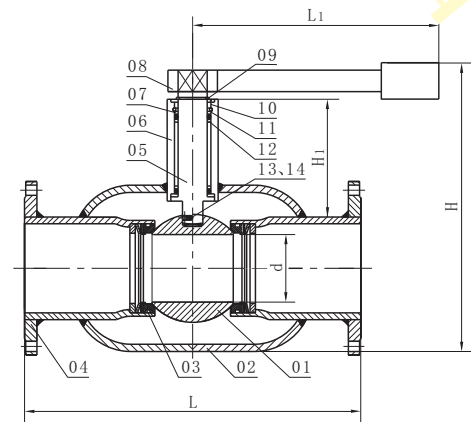
一、产品特点

- 01、公称压力:PN40bar (DN15~50), PN25bar (DN65~200)
- 02、适用范围:供暖系统、区域供热、工业用途、城市燃气
- 03、介质无流向限制,可任意角度安装,使用寿命长,一般为15~20年
- 04、采用一体式全焊接结构,无外漏现象
- 05、直埋式可直接埋于地下,只需在地面上设置小型浅井并用于操作手柄,大大节省施工费用及工程时间
- 06、阀体材料:常规20[#](代号:[20]),特需A105(代号:[C])
- 07、阀座密封材料:常规---碳纤维增强氟塑料(CF/PTFE,代号:P)
特需---对位聚苯(PPL,代号:F),柔性石墨(代号:S)

二、型号编制说明



三、结构图



四、常用阀体材料、密封件适用介质温度范围表

阀体材料	20 [#] /A105
密封材料	
碳纤维增强氟塑料	IIIa:-29~150℃*
对位聚苯	IVa:-29~250℃
柔性石墨	Va:-29~350℃

注:*代表常规适用介质温度。

五、零部件材料表

序号	零部件名称	材料	序号	零部件名称	材料
01	球体	SS304	08	手柄	球墨铸铁
02	阀体	20 [#]	09	轴用挡圈	60Mn
03	阀座	CF/PTFE	10	垫圈	SS304
04	管接体	20 [#]	11	O型圈	VITON
05	阀杆	2Cr13	12	轴承	SF-1
06	阀杆轴套	2Cr13	13	防静电弹簧	SS304
07	支撑环	SS304	14	静电珠	SS304

六、外形尺寸

单位:mm

通径	参数	PN(bar)	L	d		H	H ₁	L ₁	重量(kg)
				d ₁	d ₂				
DN15		40	130	15	10	140	41	120	1.80
DN20		40	150	20	15	150	42	120	2.20
DN25		40	160	25	20	160	43	150	2.80
DN32		40	180	32	25	177	44	150	4.30
DN40		40	200	40	32	192	60	190	5.20
DN50		40	230	50	38	205	61	190	6.80
DN65		25	270	65	50	273	74	275	11.0
DN80		25	280	80	65	294	80	275	13.0
DN100		25	300	100	80	327	91	275	17.0
DN125		25	325	125	100	365	100	415	24.0
DN150		25	350	150	125	388	103	540	34.0
DN200		25	400	200	150	443	105	745	50.0

注:1、d₁为全通径尺寸, d₂为缩径尺寸。

2、法兰默认按JB/T79-1994标准制造,也可按用户指定标准制造,如GB/T9124、HG/T20592、ANSI、JIS、DIN等标准。

七、质量承诺

- 1、在说明书指定的参数下使用,保用一年(交货日起算)。
- 2、由于用户安装、使用等原因引起的故障,不在保修范围内,但我司可以协助指导解决。